

358000X

360000X

362000X

364000X

# BASSIN D'ARCACHON PASSE NAVIGABLE ET ENGAINEMENT

Levés bathymétriques  
20, 21 et 24 Mars 2026  
Fond de plan : ortho 2024



SIBA  
Pôle Maritime

Unité : mètre  
Lambert 93

Zéro hydrographique : 1.98m sous le zéro de l'IGN 69

Les sondes précédées du signe - sont découvertes

Echelle : 1/30 000

6402000Y

6400000Y

6398000Y

6396000Y

6394000Y

6392000Y

6402000Y

6400000Y

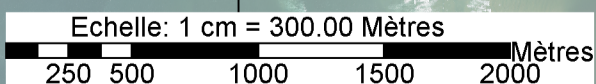
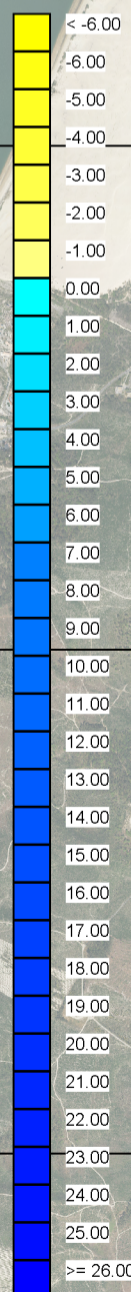
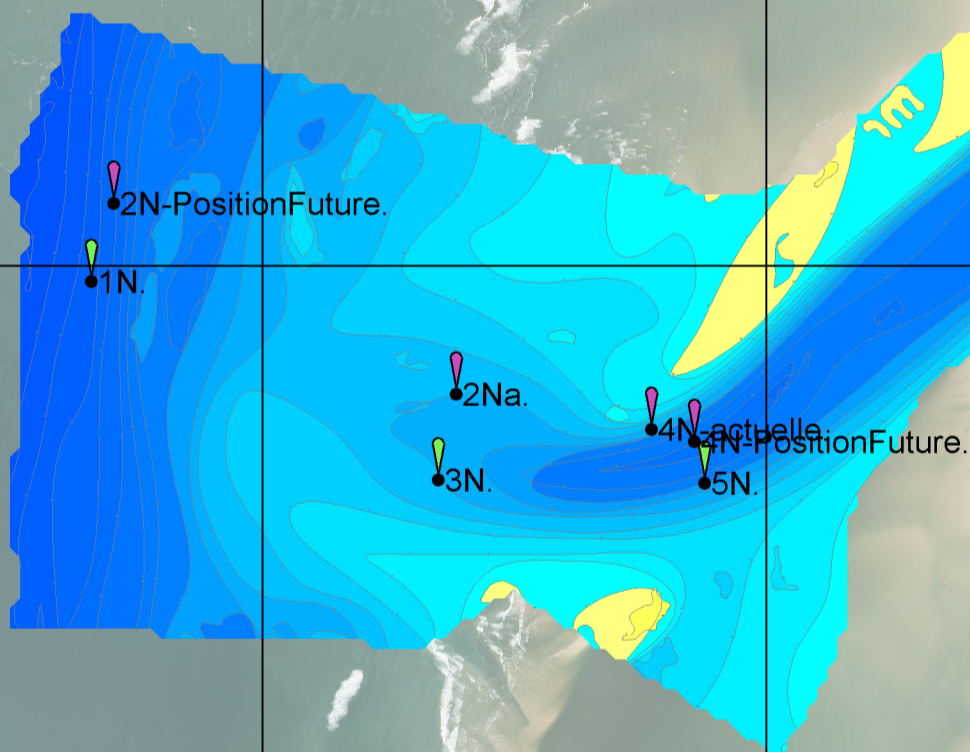
6398000Y

6396000Y

6394000Y

6392000Y

ATT.



Nord  
↑

358000X

360000X

362000X

364000X