

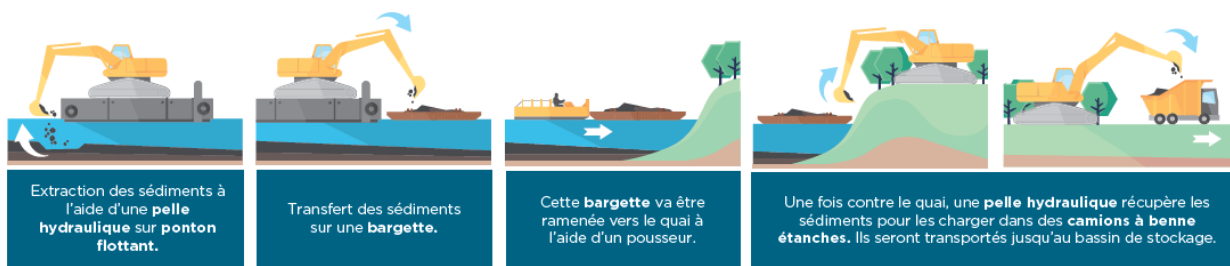
## NOTE D'INFORMATION

### SUR LES TRAVAUX DE DESENVASEMENT DE LA DARSE NORD, DE LA DARSE OSTREICOLE ET DU CHENAL D'ACCES AU PORT D'AUDENGE

#### PRESENTATION DES TRAVAUX

##### Darse nord et chenal d'accès

L'extraction des sédiments sera réalisée à l'aide d'une pelle sur ponton flottant. Les sédiments seront acheminés vers le quai via une barge et un pousseur. Une fois contre le quai, une pelle les chargera dans des camions avec bennes étanches pour les transporter jusqu'au bassin de stockage d'Audenge dédié à cet effet.



##### Darse ostréicole

L'extraction des sédiments sera réalisée depuis le haut du quai à l'aide d'une pelle à long bras. Les sédiments seront chargés dans des camions avec bennes étanches pour être ensuite transportés jusqu'au bassin de stockage d'Audenge dédié à cet effet.



Le volume d'extraction s'élève à 11 000m<sup>3</sup> maximum.

#### PERIODE DES TRAVAUX

**INSTALLATION** : du 2 au 6 février (ces dates sont susceptibles d'évoluer en cours de chantier)

**EXTRACTION** : à partir du 9 février pour une durée de 5 semaines environ, du lundi au vendredi.

**DESINSTALLATION** : 1 semaine

## INTERVENANTS

MAITRE D'OUVRAGE DES TRAVAUX : SIBA

ENTREPRISE DE DRAGAGE : Curages Dragages Et Systèmes

## CIRCULATION SUR LE PORT EN COURS DE CHANTIER

### EN PHASE DE DRAGAGE :

Les chemins d'accès à la digue de Saint Yves (depuis la barrière) ainsi qu'à la cabane Bleue (coté darse nord) seront fermés pendant les phases d'extraction.

## PLANS

