

RÉZILIANCE

BILAN 2021 – 2024

LAURÉAT DE L'APPEL À PROJET 2020 DE
L'ENTENTE POUR L'EAU

COPIL DU 30 JUIN 2025

PRÉSENTATION DU BILAN

PERSPECTIVES 2025 – 2030

BASSIN
D'ARCACHON
SIBA

AVEC LE SOUTIEN FINANCIER



RÉGION
Nouvelle-
Aquitaine



ET L'ACCOMPAGNEMENT TECHNIQUE



FDAAPPMA
PÊCHE & PROTECTION AQUATIQUE 33



RÉZILIENCE

RESTAURATION DES ZONES HUMIDES EN VUE D'AMÉLIORER LA RÉSILIENCE DU TERRITOIRE

Zone forestière et de grande culture

Zone urbaine

Bassin d'Arcachon



RESTAURATION DES ZONES HUMIDES EN VUE D'AMÉLIORER LA RÉSILIENCE DU TERRITOIRE

2020 : AAP ENTENTE POUR L'EAU

2021 : ÉTAT DES LIEUX

2022 : ETUDES & CONCEPTION

2023 : PREMIERS TRAVAUX

2024 : POURSUITE



Zone forestière et de grande culture

Zone urbaine

Bassin d'Arcachon

INONDATION

IMPACT QUALITÉ DE L'EAU

SUBMERSION



BILAN 2021 - 2024

SIX SITES PILOTES

CIRÈS / HARBARIS (AAP)

BÉTEY

PONTEILS / AIGUEMORTE

VIGNEAU (AAP)

CANTÉRANNE (AAP)

CANAL DES LANDES

CIRÈS / HARBARIS

BIODIVERSITÉ
QUALITÉ DE L'EAU

BÉTEY

BIODIVERSITÉ
QUALITÉ DE L'EAU
RÉGULATION HYDRAULIQUE

PONTEILS /
AIGUEMORTE

QUALITÉ DE L'EAU
PRESSION DE LA NAPPE
RÉGULATION HYDRAULIQUE

VIGNEAU

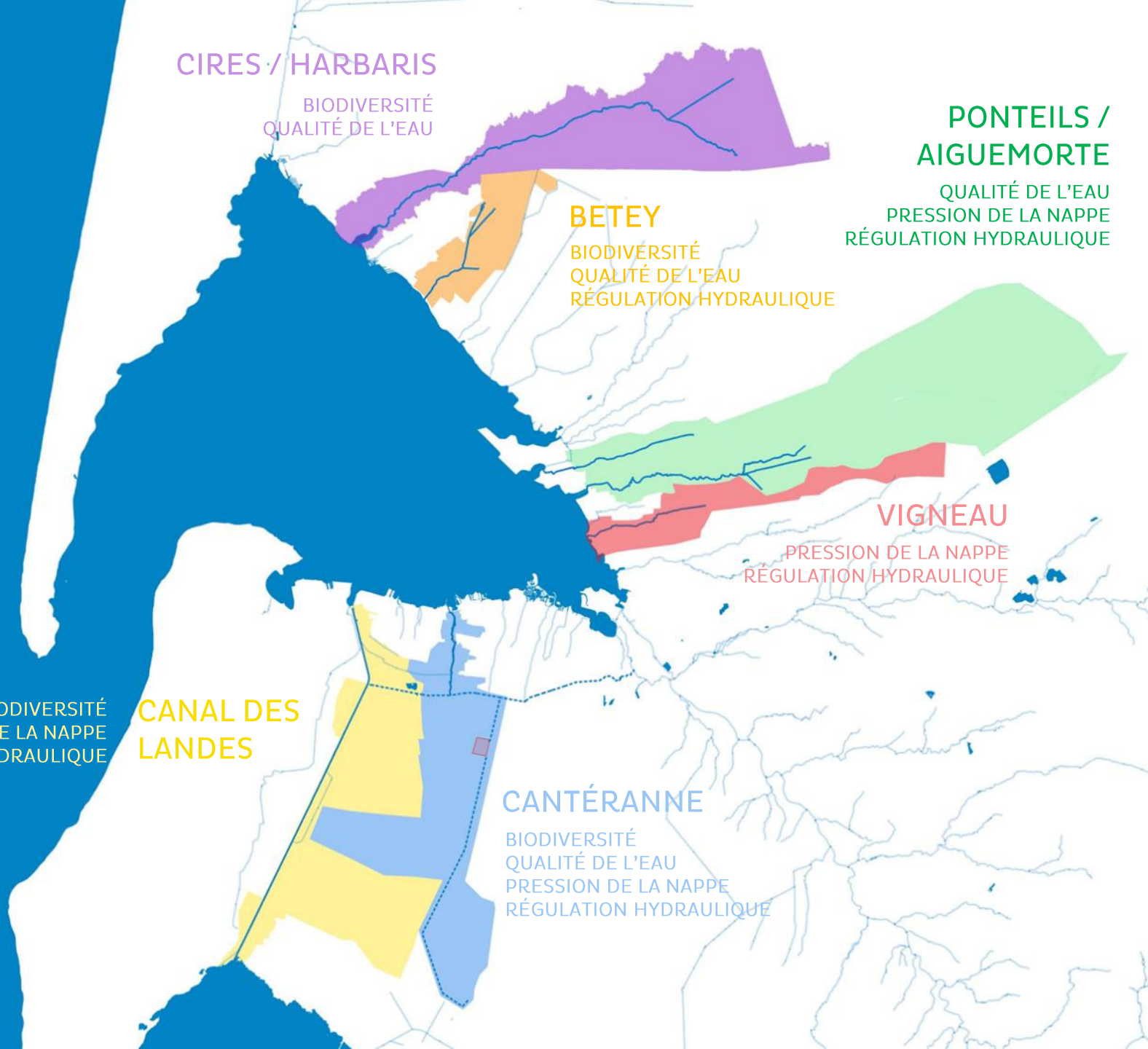
PRESSON DE LA NAPPE
RÉGULATION HYDRAULIQUE

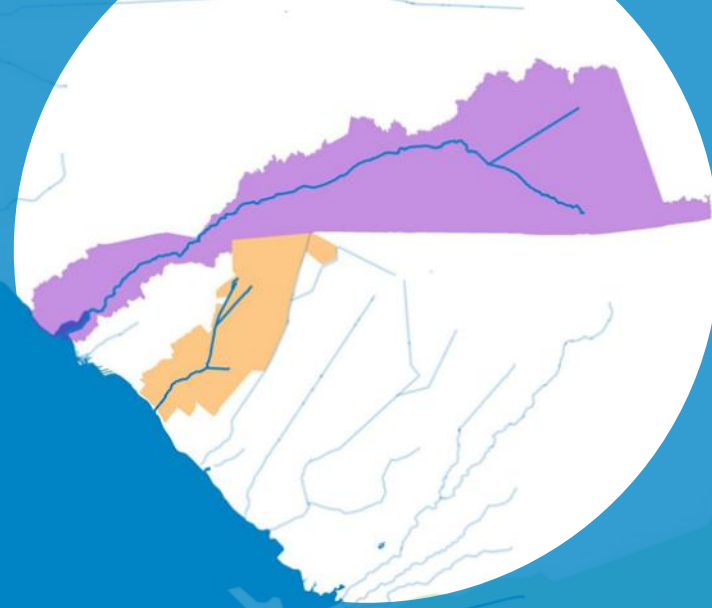
CANAL DES
LANDES

BIODIVERSITÉ
PRESSION DE LA NAPPE
RÉGULATION HYDRAULIQUE

CANTÉRANNE

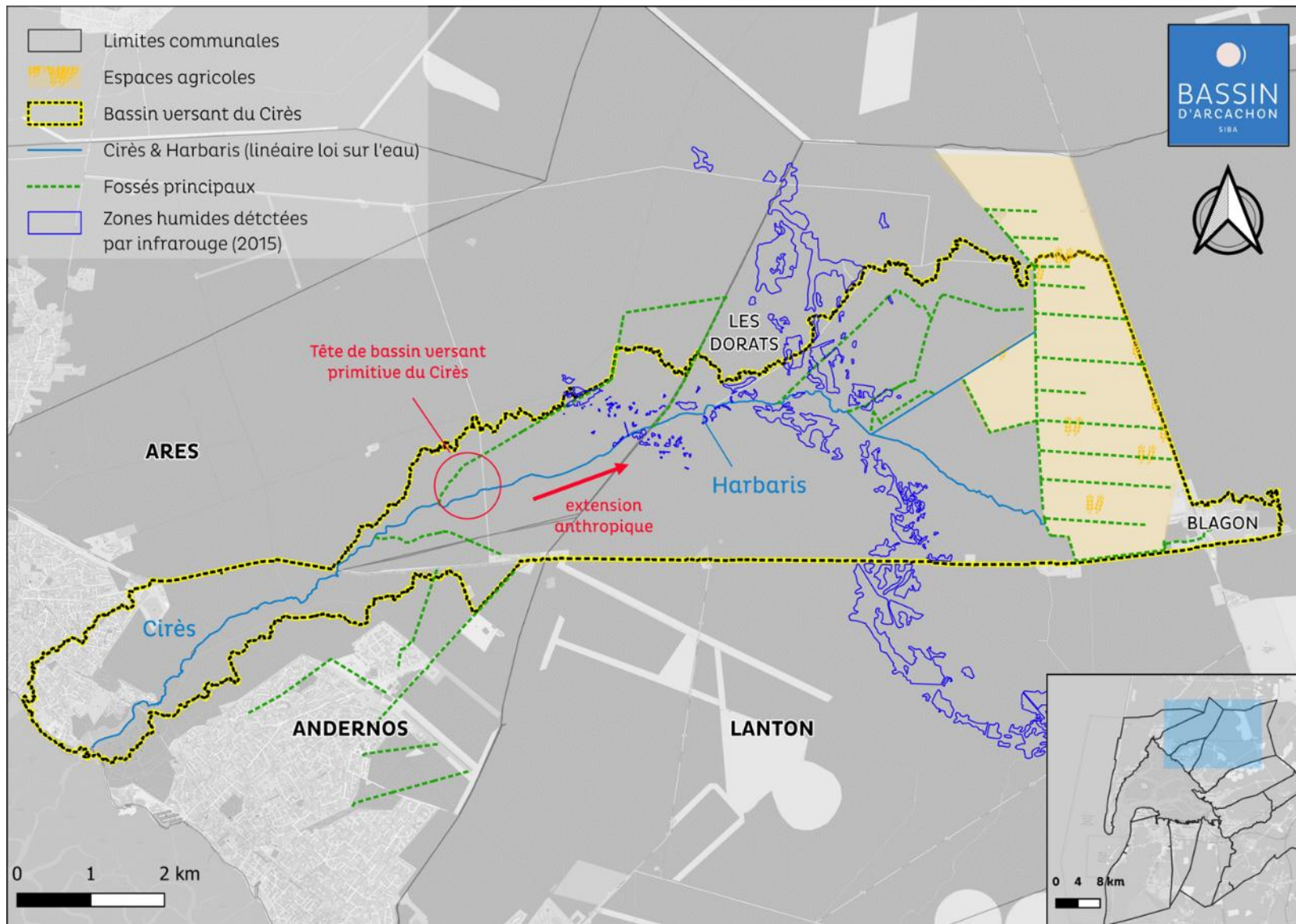
BIODIVERSITÉ
QUALITÉ DE L'EAU
PRESSION DE LA NAPPE
RÉGULATION HYDRAULIQUE





« Restaurer les fonctionnalités des zones humides dans le respect des usages locaux »

ARCHÉOGÉOGRAPHIE

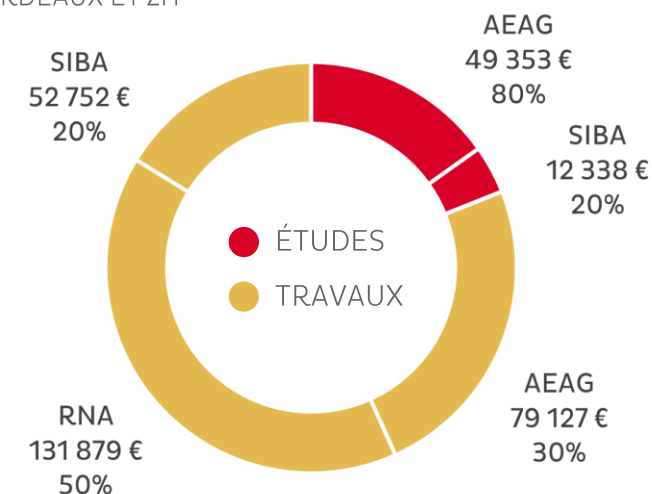
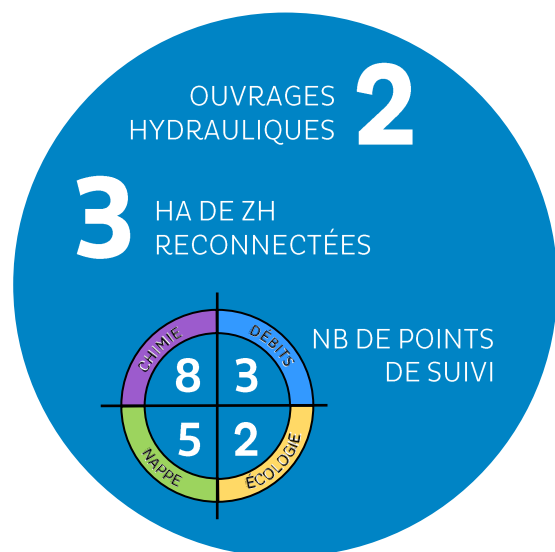
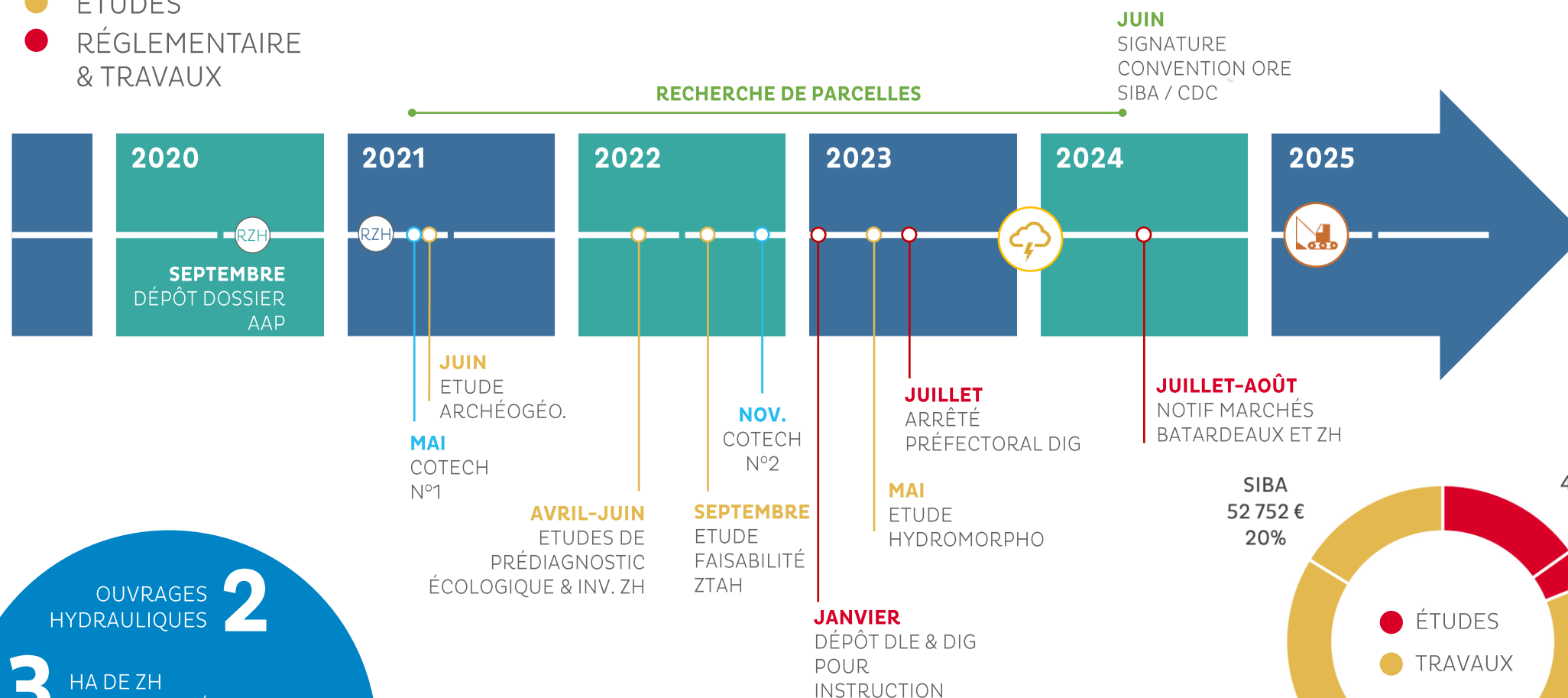


EXTENSION
○ ANTHROPIQUE VERS
L'EST (XVIIIÈME SIÈCLE)

CAPTAGE SUBSÉQUENT
○ DES ÉCOULEMENTS DU
HARBARIS

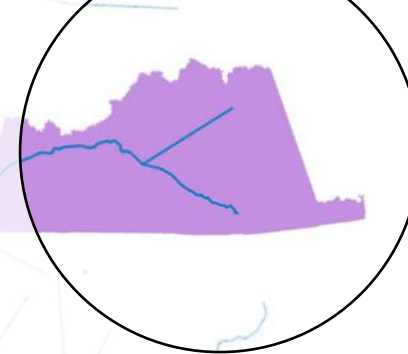
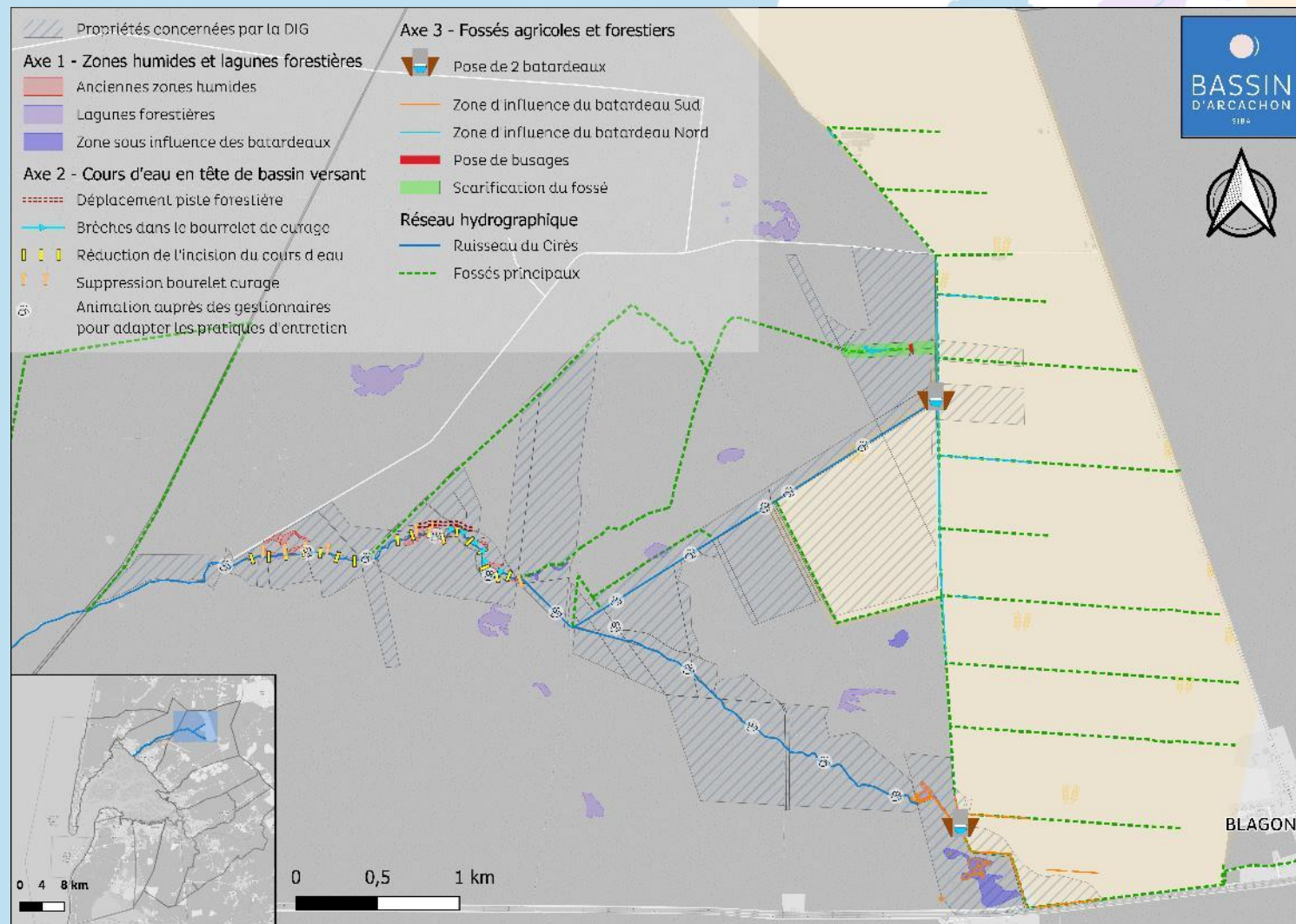
PRÉSENCE D'UN VASTE
○ CORRIDOR DE ZONES
HUMIDES PRÉEXISTANT

- RÉUNIONS
- ÉTUDES
- RÉGLEMENTAIRE & TRAVAUX



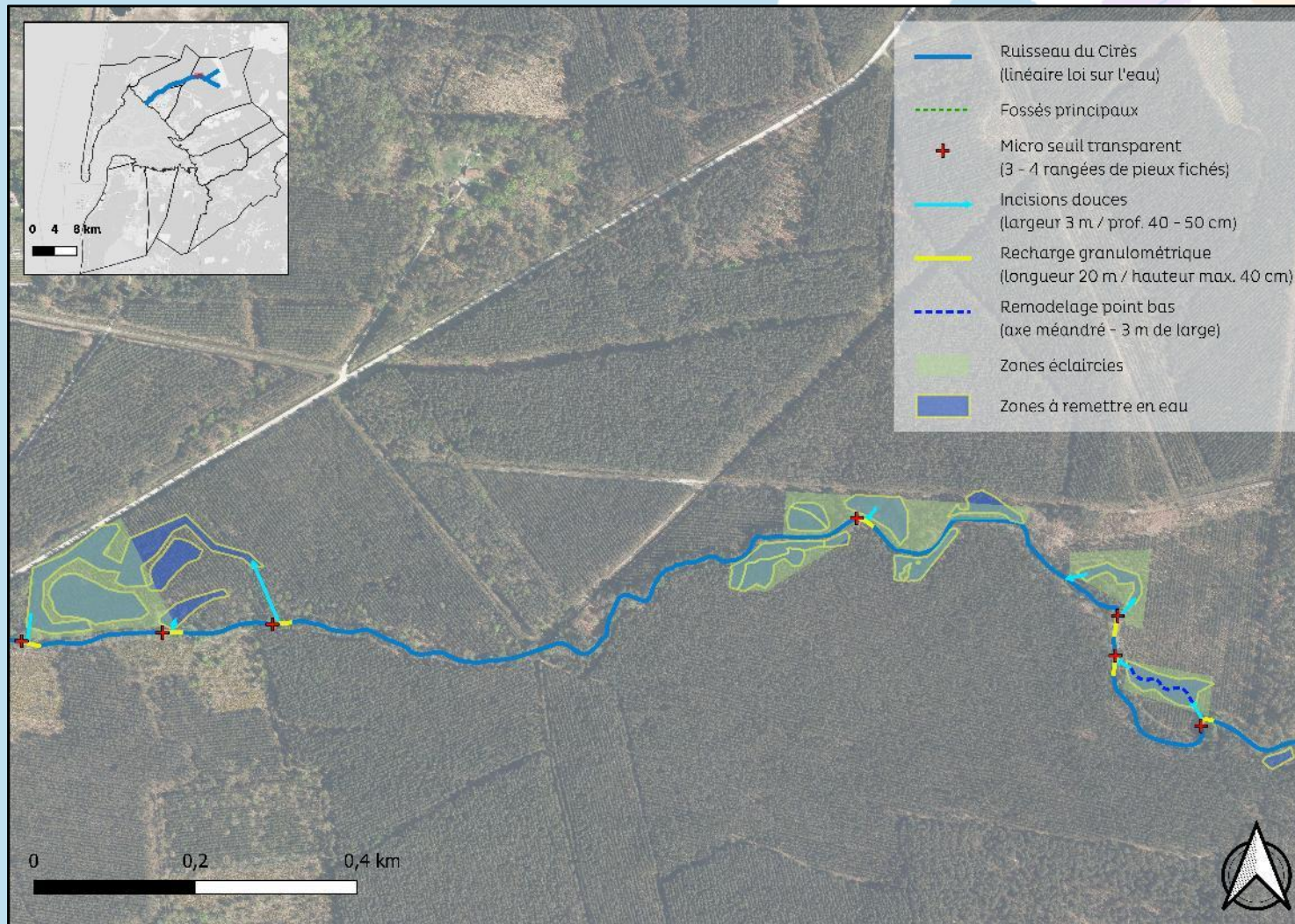
BILAN & CHIFFRES CLÉS

LES TRAVAUX RÉALISÉS



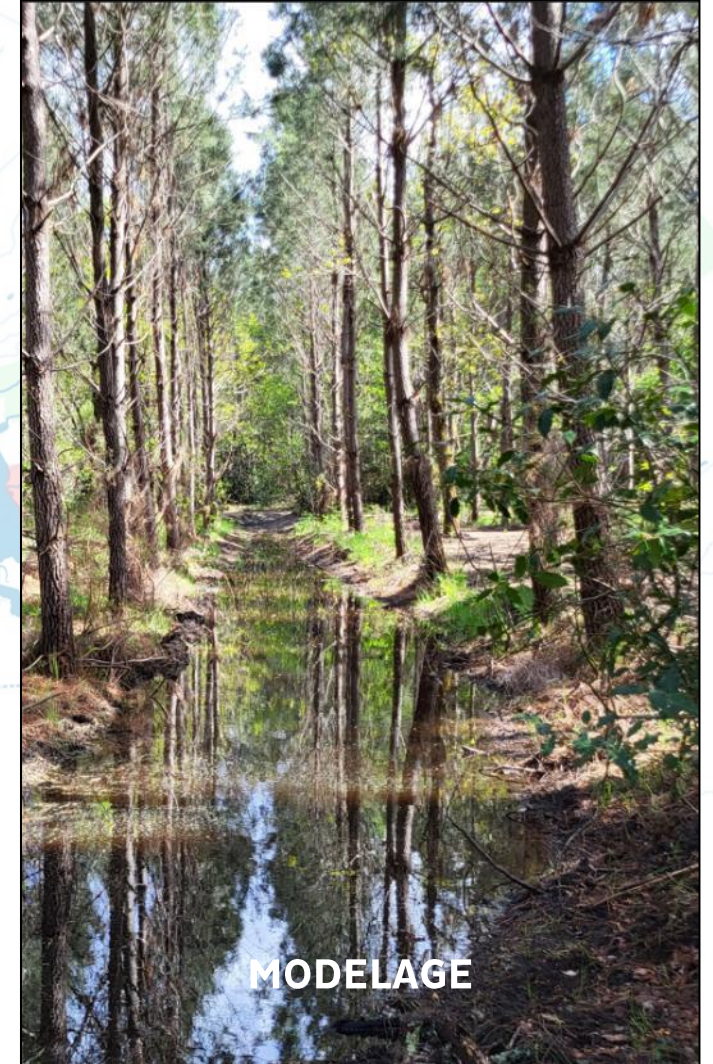
- UN SCÉNARIO AVEC
- DES ACTIONS COMPLÉMENTAIRES
 - ZONES HUMIDES
AXE 1 & AXE 2
AMONT COURS D'EAU
 - ECLUSES / BATARDEAUX
AXE 3
AVAL ZONE AGRICOLE

LES TRAVAUX – ZONES HUMIDES

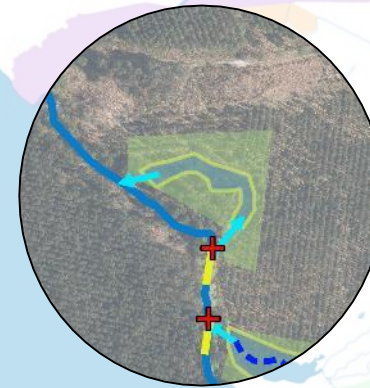
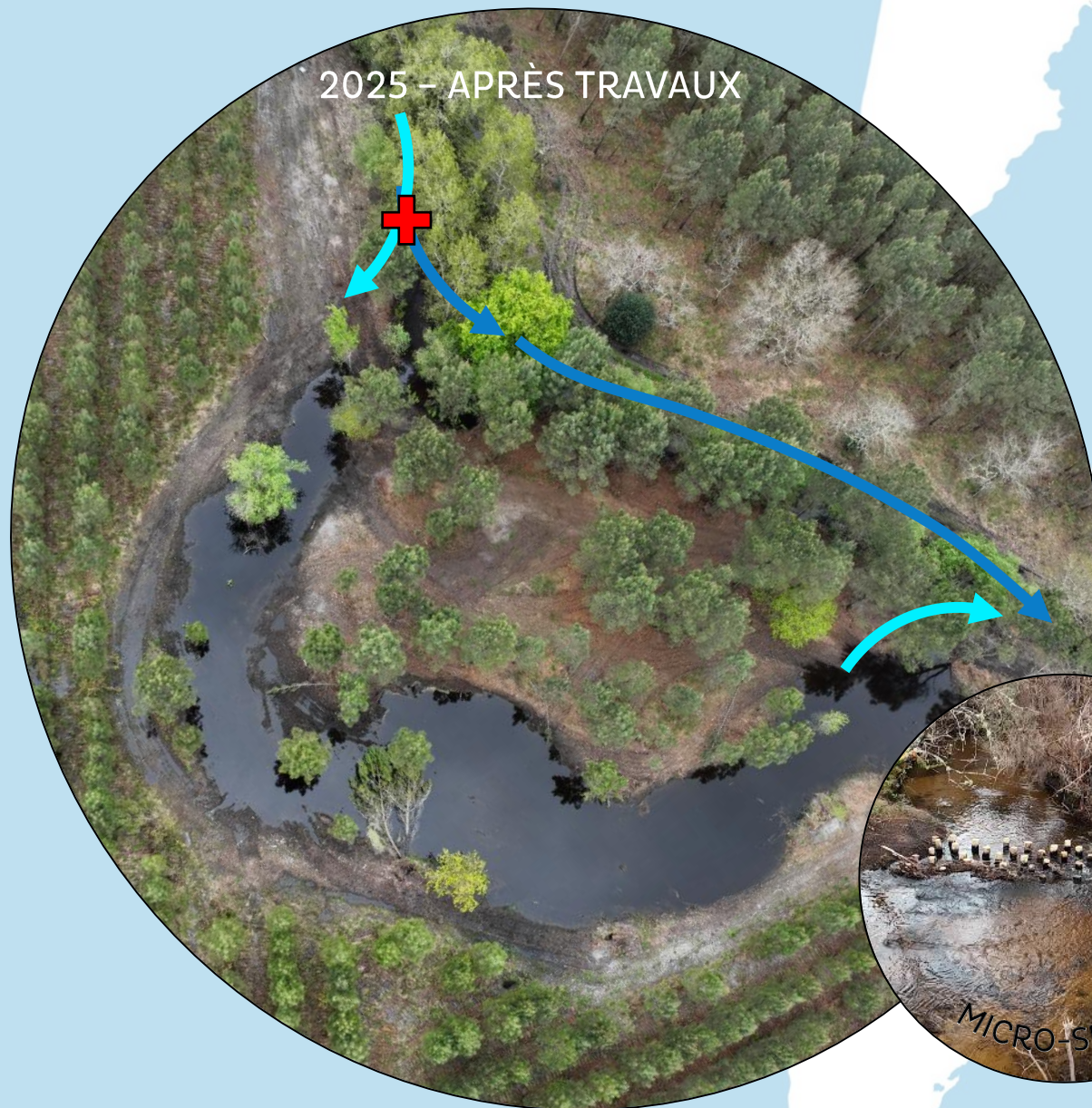


- 2024 : PRÉPARATION (ÉCLAIRCIES)
- DÉBUT 2025 : MISE EN ŒUVRE
- 7 MICRO-SEUILS
 - 7 ZONES RECHARGÉES
 - 8 INCISIONS DANS LE BOURRELET DE CURAGE
 - 1 AXE REMÉANDRÉ

LES ÉCLAIRCIES (2024)



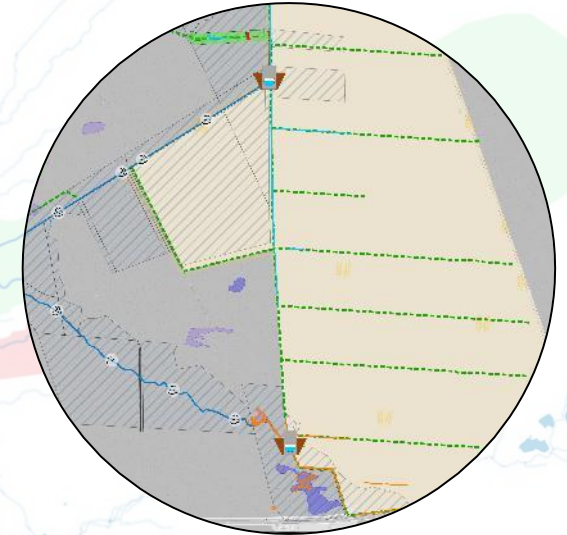
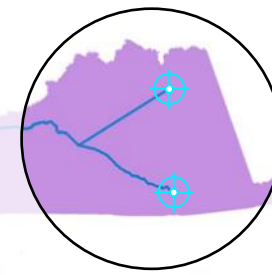
LES TRAVAUX – ZONES HUMIDES



2024 – AVANT TRAVAUX



LES TRAVAUX – BATARDEAUX

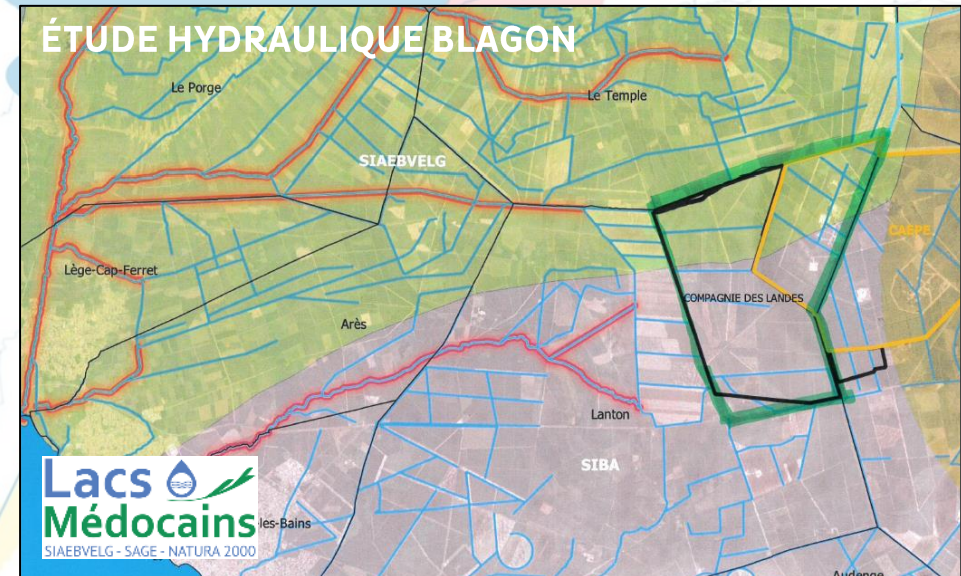
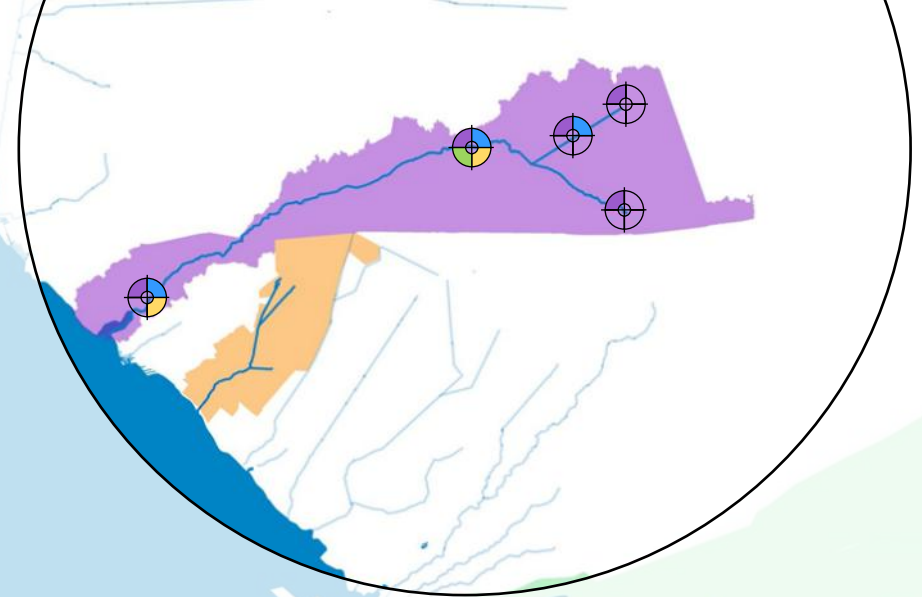
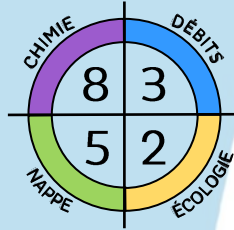


© DIMENSIONNEMENT : SIBA

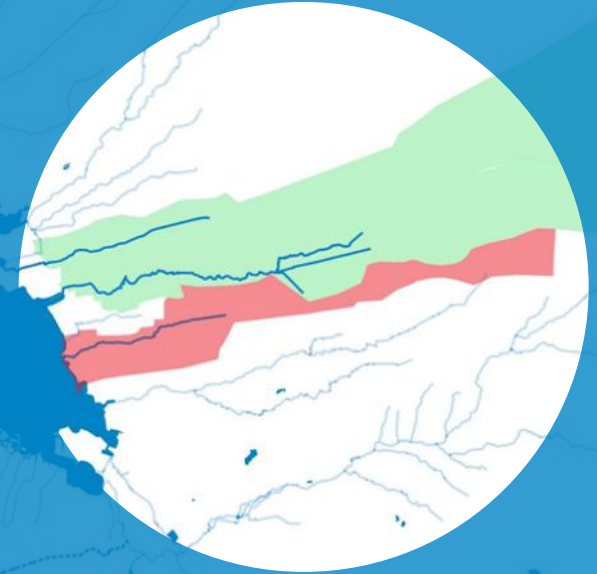
- OUVRAGES MODULABLES EN SORTIE DES FOSSÉS AGRICOLES
- RÔLE : SOUTIEN DE LA NAPPE EN ÉTÉ (FERMETURE)

PERSPECTIVES

- POURSUIVRE LES SUIVIS EN PLACE & RENFORCER LE SUIVI ICHTYOFAUNE
- POURSUIVRE LES ESSAIS ET FINALISER LES ÉCLUSES
- ENTRETENIR ET ASSURER LE BON FONCTIONNEMENT DES SEUILS
- DÉVELOPPER LE LIEN AVEC LES AGRICULTEURS (RETEX ÉCLUSES ETC...)
- ETABLIR UN RÈGLEMENT D'EAU POUR LES OUVRAGES
- ÉTUDE HYDRAULIQUE SUR LE SECTEUR DE BLAGON (EN COURS)



LE VIGNEAU (AAP)



« Des solutions fondées sur la nature
en amont pour protéger des
inondations en aval »

ARCHÉOGÉOGRAPHIE

UN COURS D'EAU ARTIFICIEL AVEC UN **FORÇAGE DES ÉCOULEMENTS ACCENTUÉ** AU 19^{ÈME} SIÈCLE (DÉPASSEMENT DES CAPACITÉ HYDRAULIQUES CAUSANT DES DÉBORDEMENTS)

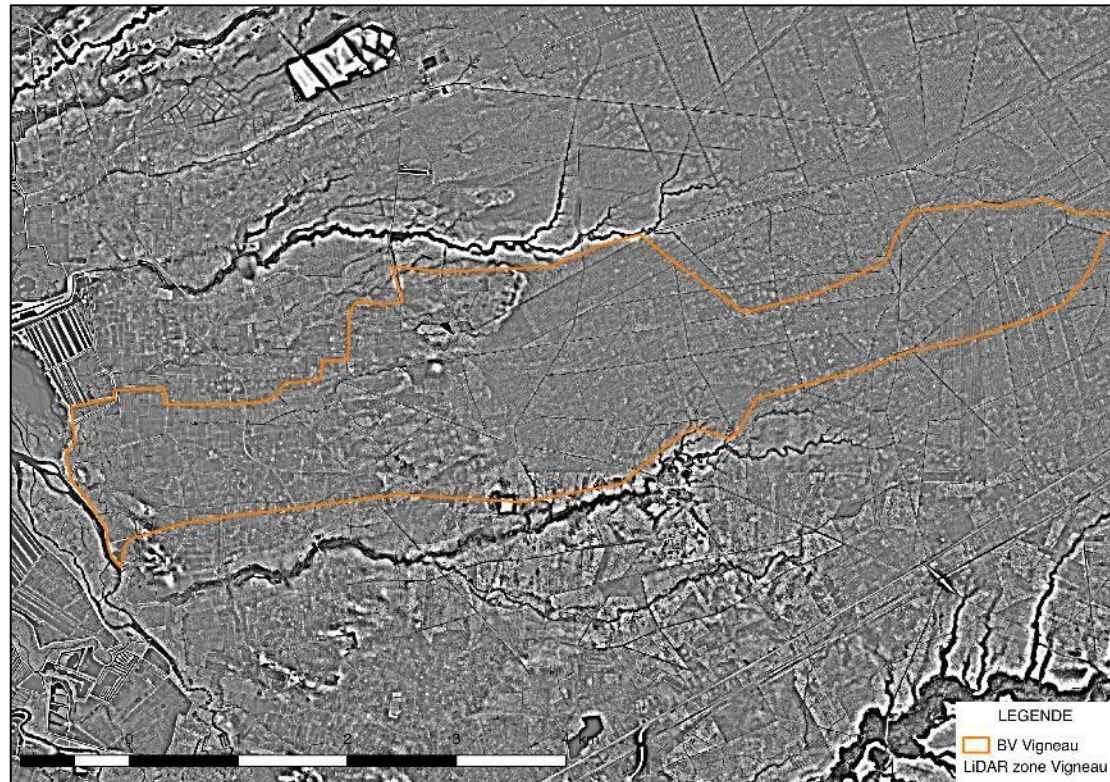
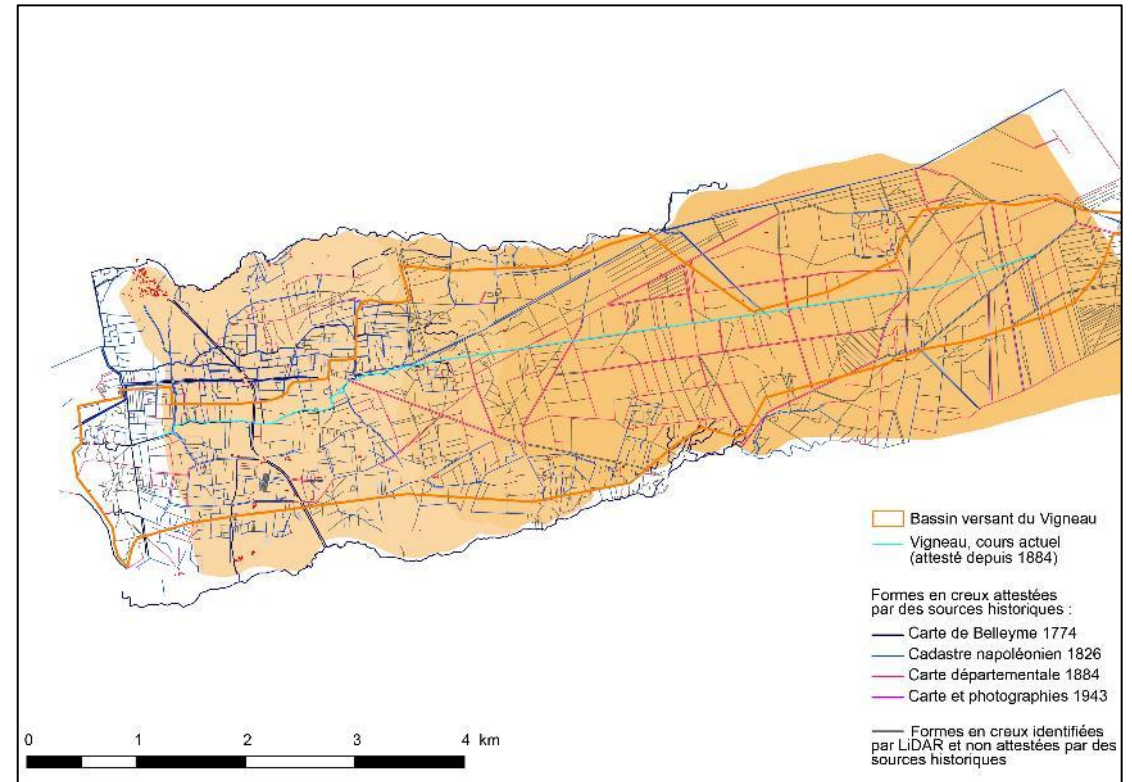
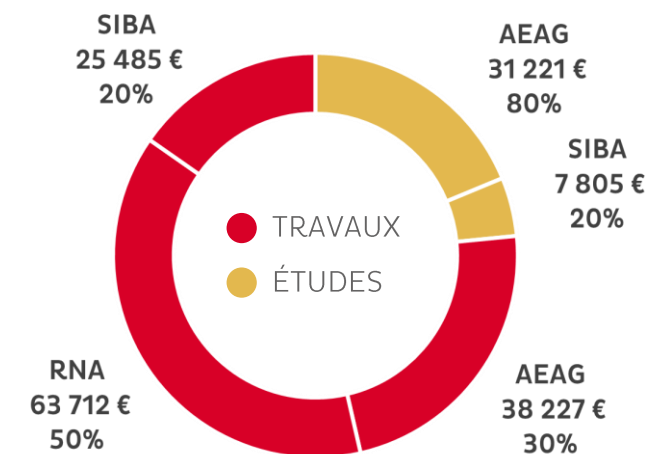
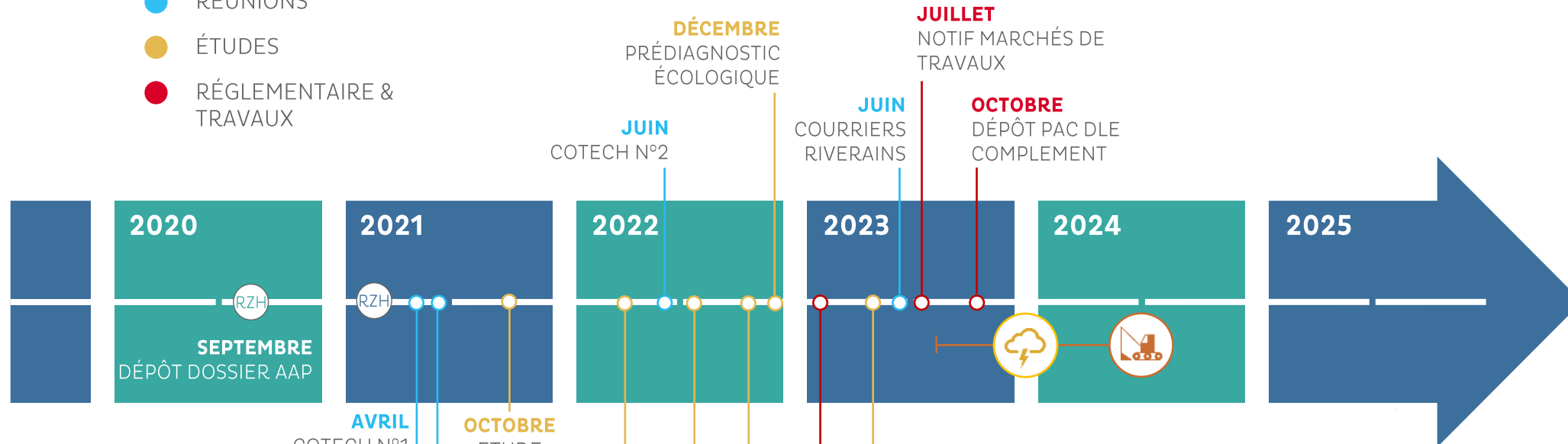


IMAGE LIDAR DE L'INTERFLUVE DES RUISSEaux D'AIGUEMORTE ET DU TAGON



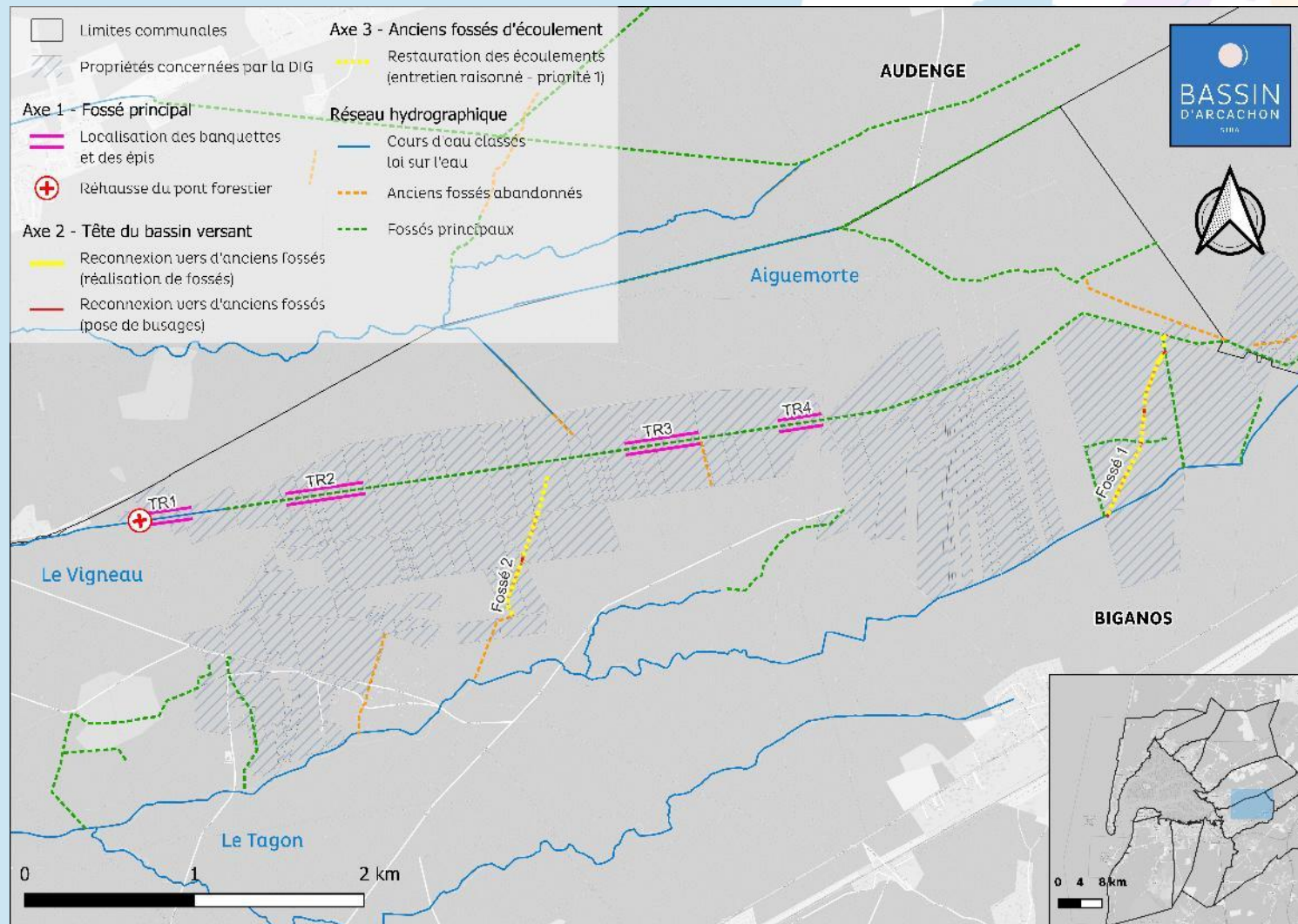
RÉSEAU HYDROGRAPHIQUE ET LES FOSSÉS DE DRAINAGE ATTESTÉS EN 1884

- RÉUNIONS
- ÉTUDES
- RÉGLEMENTAIRE & TRAVAUX



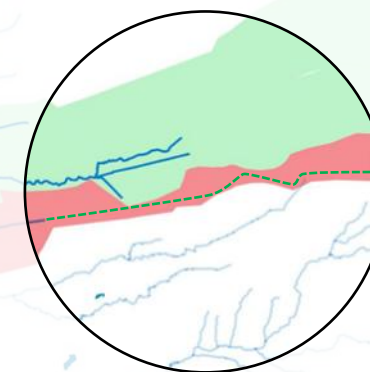
BILAN & CHIFFRES CLÉS

LES TRAVAUX



○ PARTENARIATS

CAISSE D'ÉPARGNE + ONF + PRIVÉS



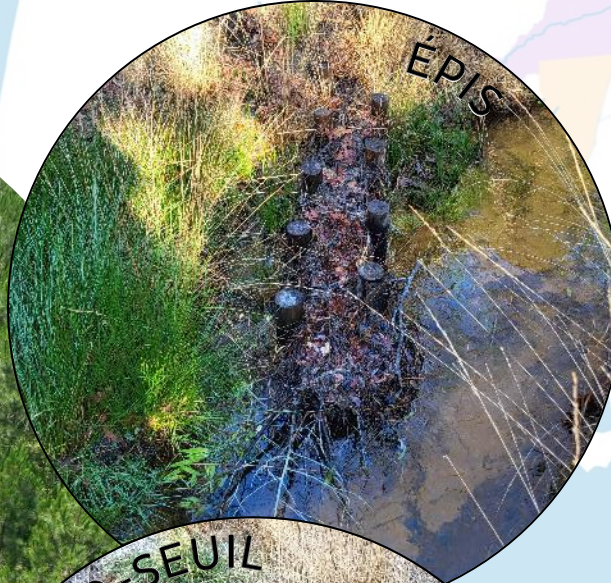
○ AXE 1

176 BANQUETTES + 20 ÉPIS + GÉNIE VÉGÉTAL

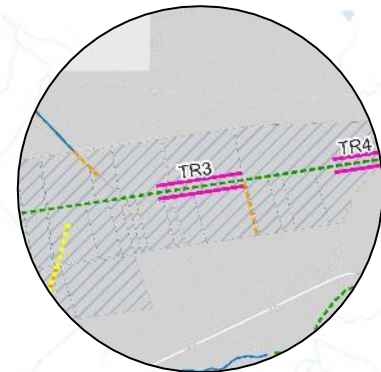
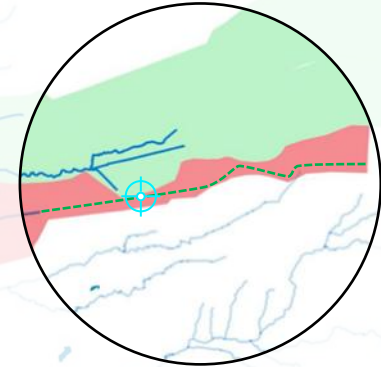
○ AXE 2 & 3

2 KM RESTAURÉS + 50 M CRÉÉS + 6 BUSAGES SOUS PISTE

LES TRAVAUX



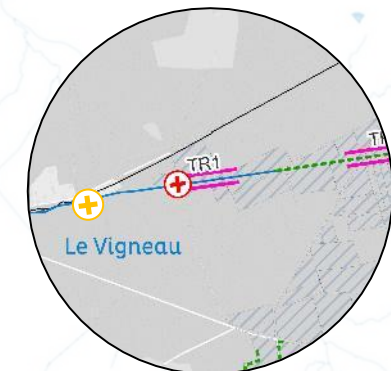
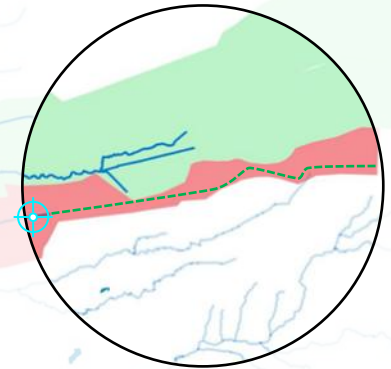
RALENTISSEMENT
DES ÉCOULEMENTS
(TRONÇON 3)



LES TRAVAUX

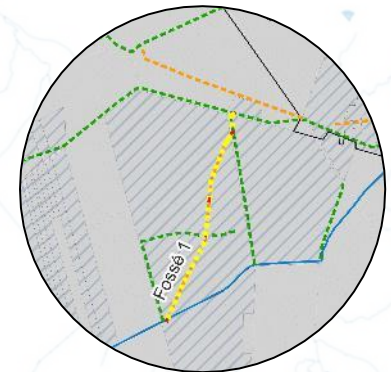
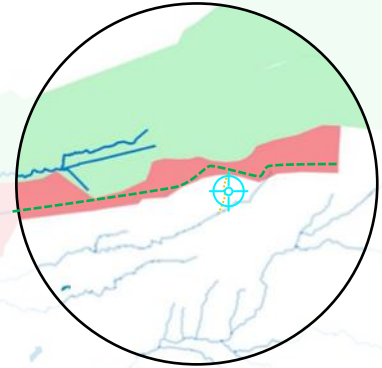


RALENTISSEMENT
DES ÉCOULEMENTS
(AVAL TRONÇON 1)



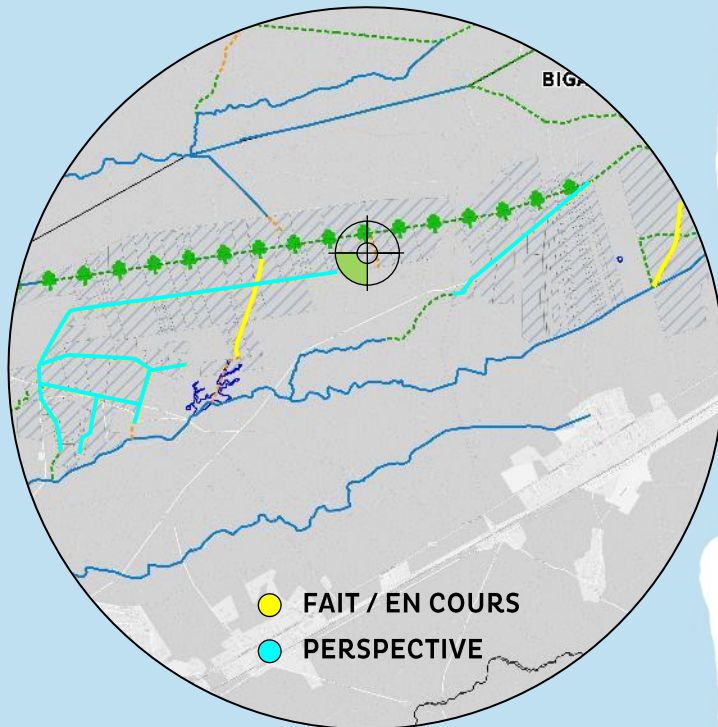
LES TRAVAUX

RECONNEXIONS HYDRAULIQUES (MATOUCAT)

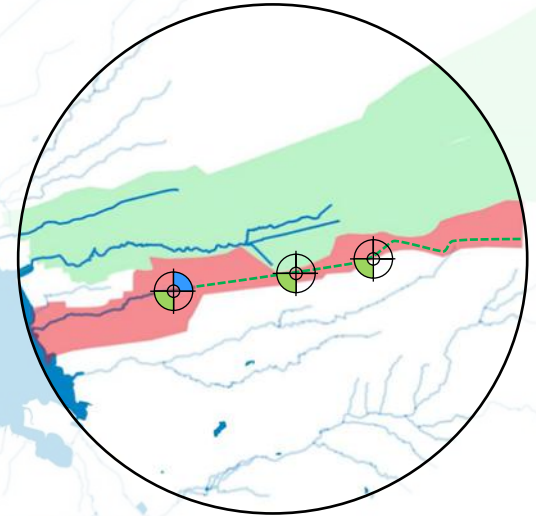


PERSPECTIVES

- ENTRETIEN DES SEUILS & SUIVI HYDROMORPHOLOGIQUE (ÉROSION, AMÉNAGEMENTS...)
- POURSUITE DES ACTIONS DE GESTION DIFFÉRENCIÉE EN CONCERTATION



- POURSUIVRE LES SUIVIS MIS EN PLACE



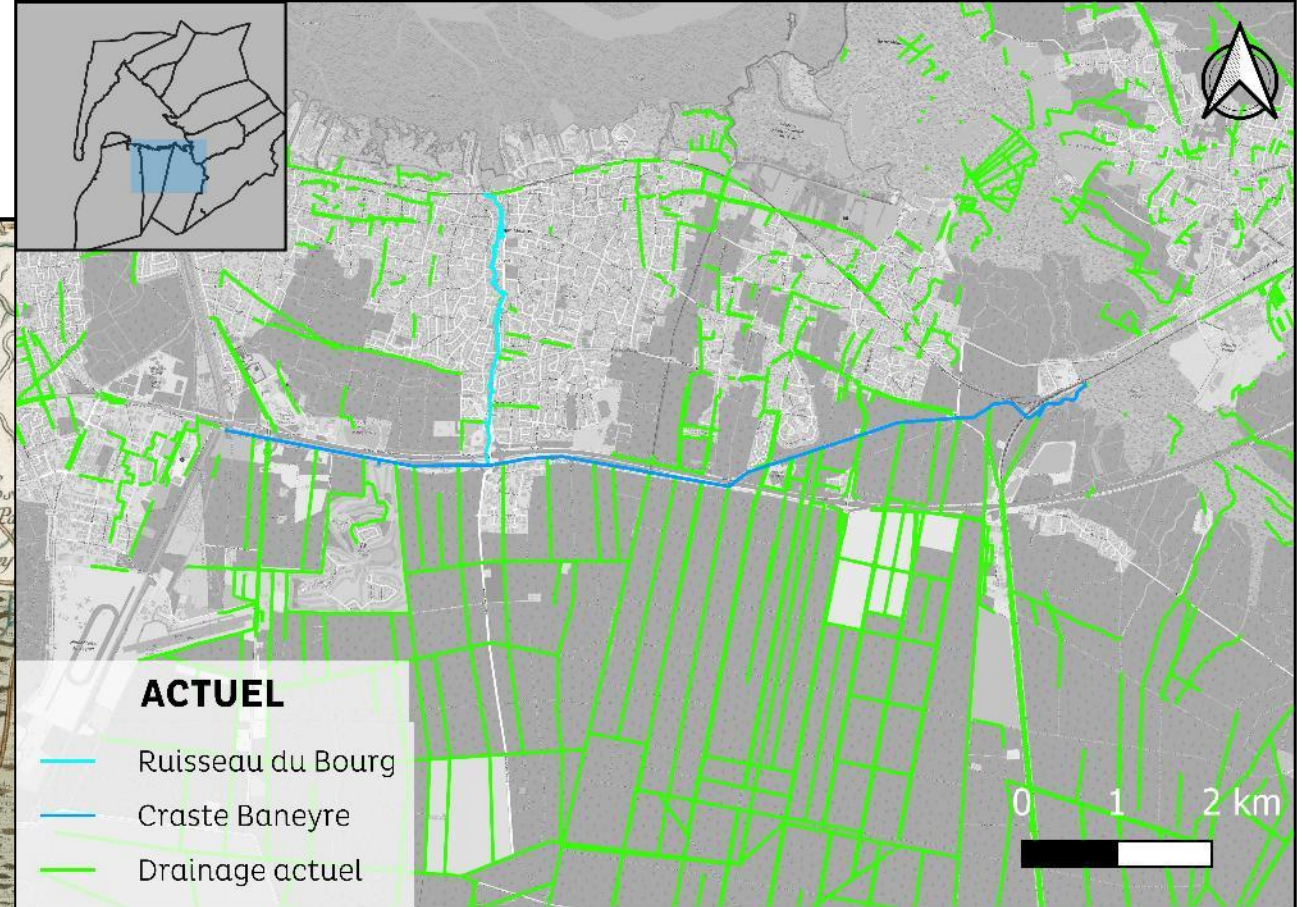
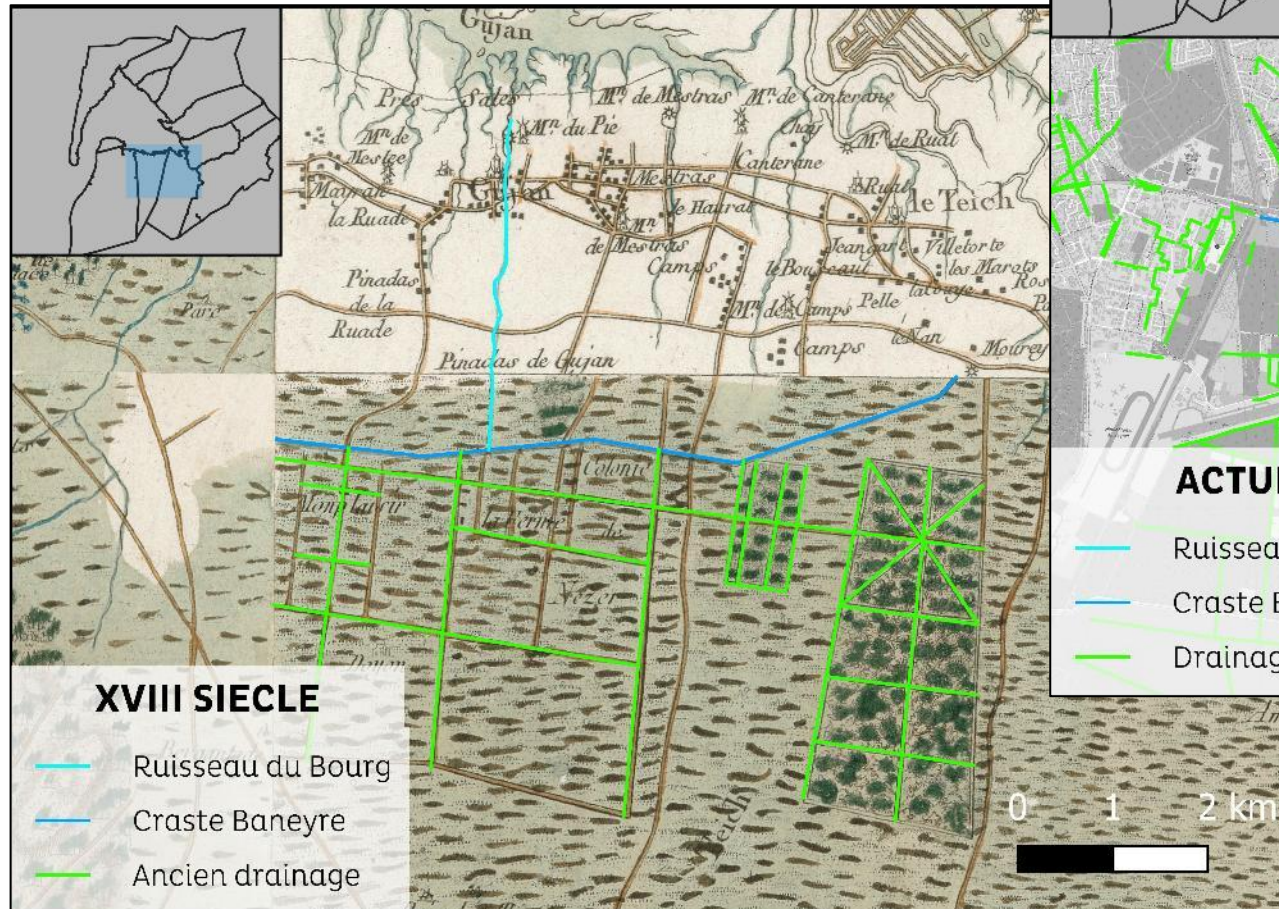
- CONSOLIDER LES PARTENARIATS (ONF & PROPRIÉTAIRES)

« Une réponse novatrice aux
problématiques du Ruisseau du Bourg à
Gujan-Mestras et de la craste Baneyre
jusqu'au Teich »



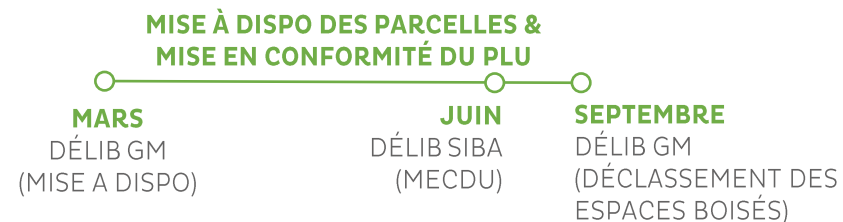
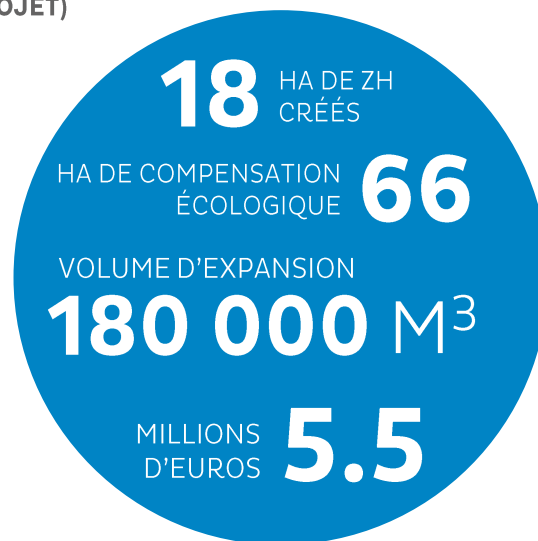
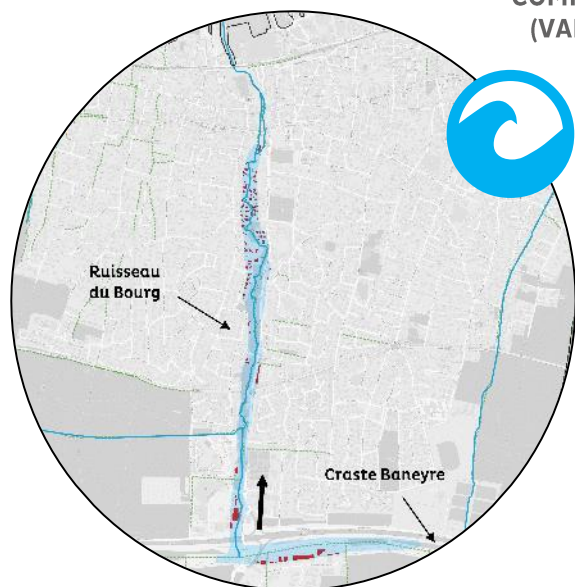
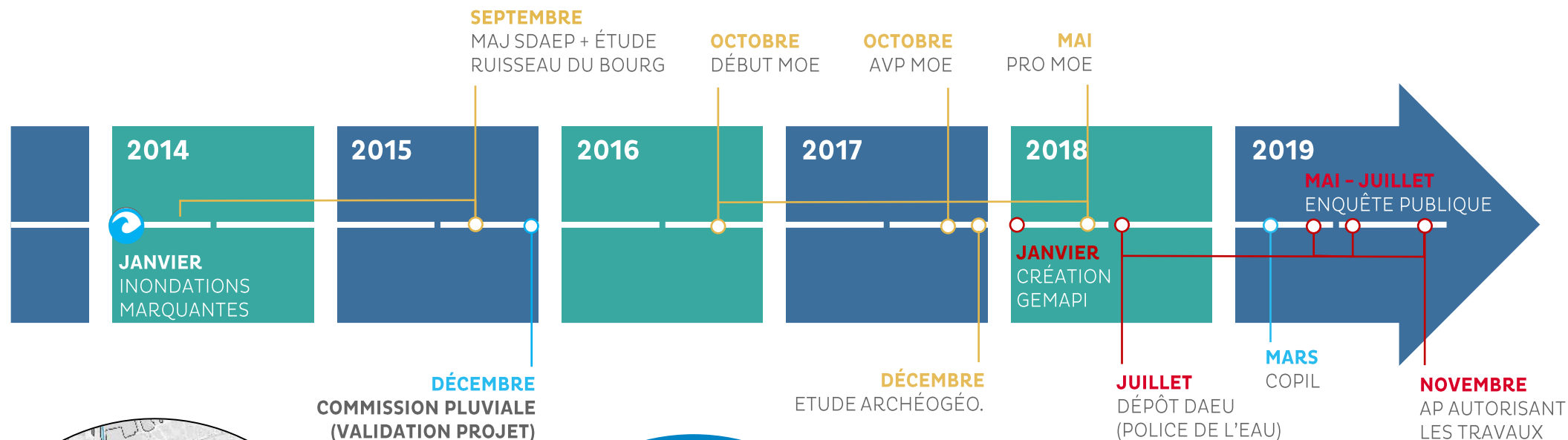
CANTÉRANNE (AAP)

ARCHÉOGÉOGRAPHIE



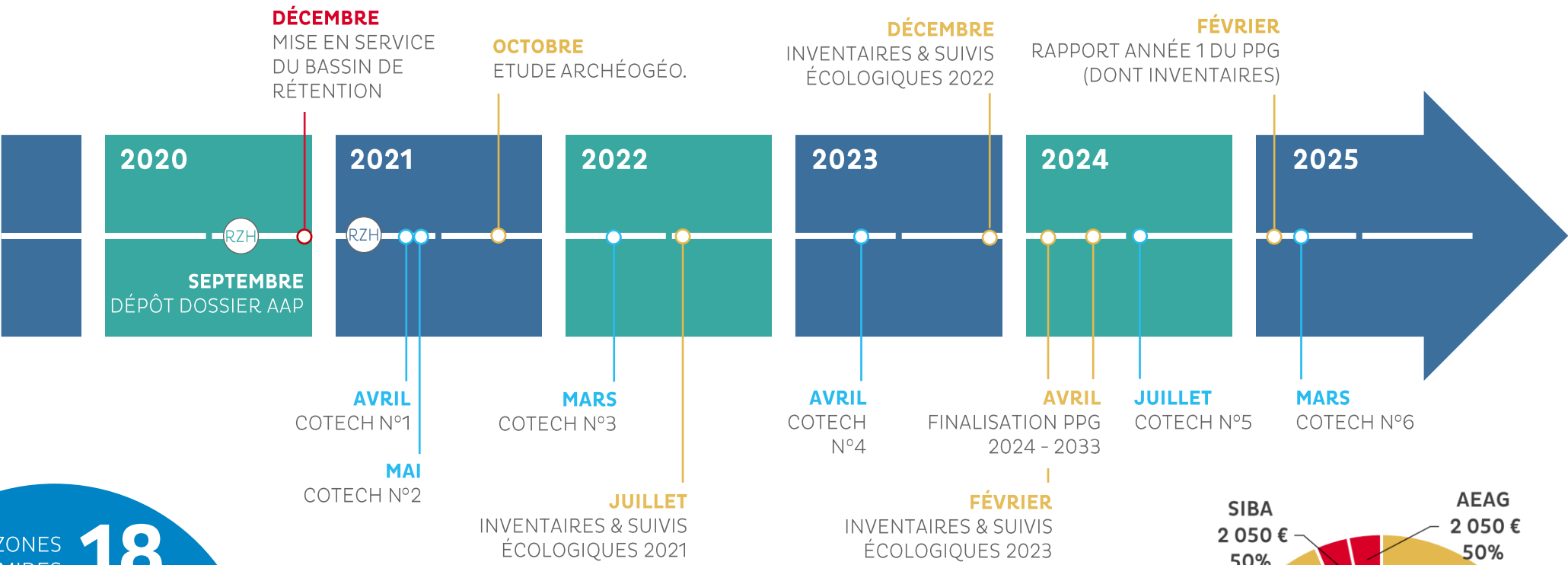
HISTORIQUE (PRÉ-AAP)

● RÉUNIONS ● ÉTUDES ● RÉGLEMENTAIRE & TRAVAUX

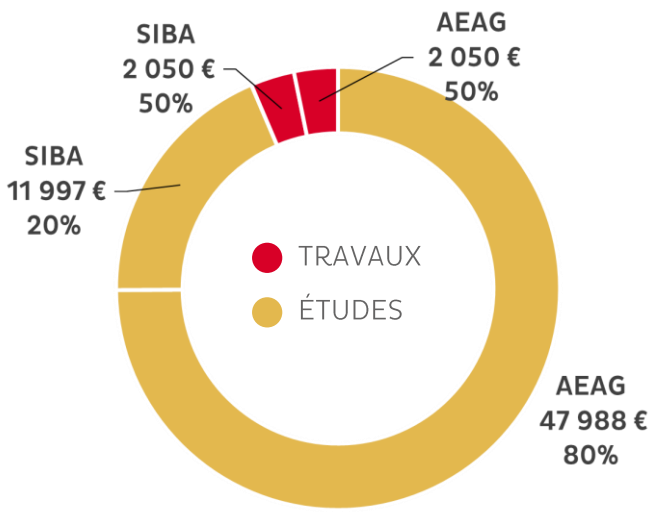


AAP (2021 – 2024)

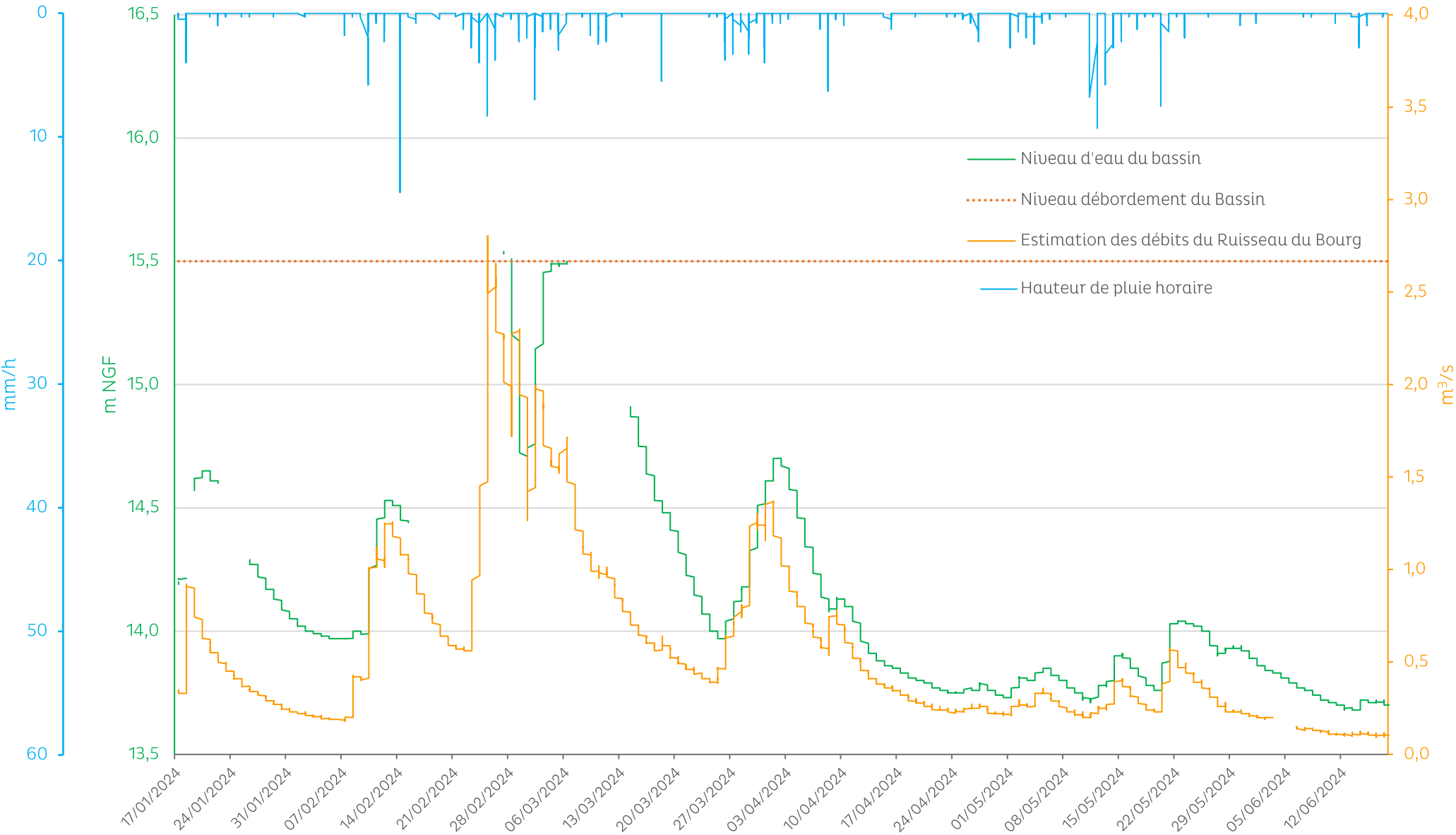
● RÉUNIONS ● ÉTUDES ● RÉGLEMENTAIRE & TRAVAUX



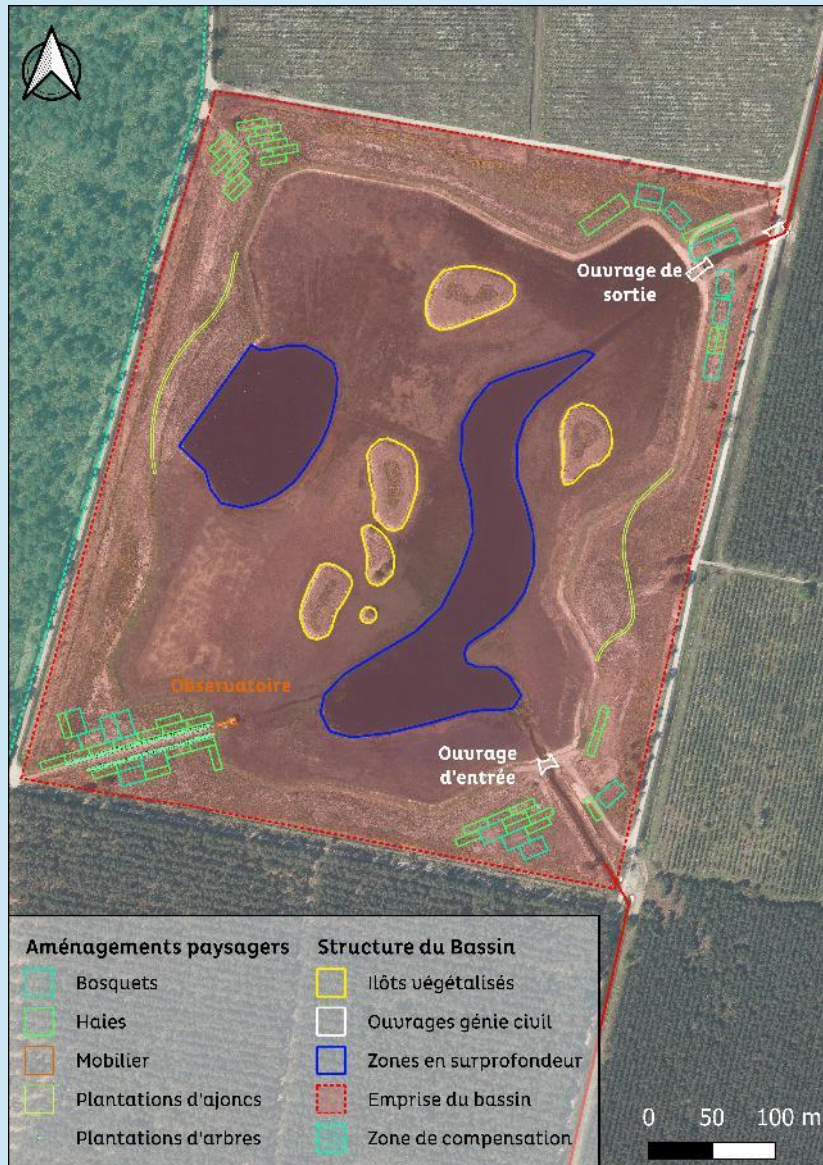
BILAN & CHIFFRES CLÉS



SUIVIS HYDROLOGIQUES



SUIVIS ÉCOLOGIQUES



BASSIN DE CANTÉRANNE

SUIVIS ANNUELS COMPLÉMENTAIRES
PROTOCOLES STANDARDISÉS
NOMBREUX TAXONS FAUNE & FLORE



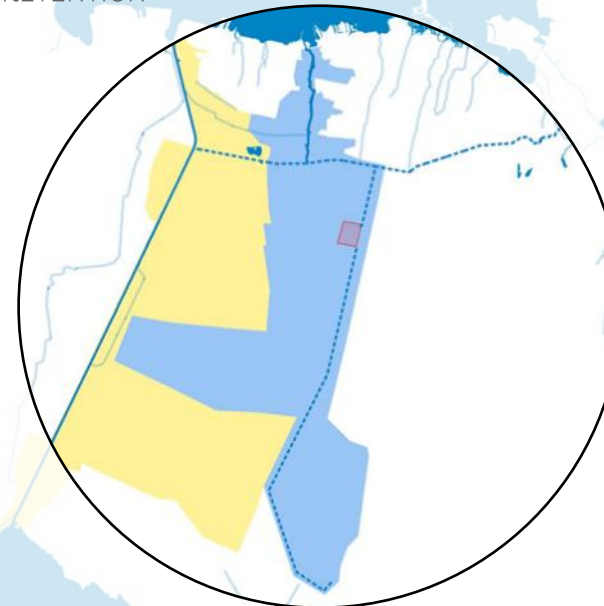
2021 - 2023
SUIVI COLONISATION
GRADUELLE (FAUNE & FLORE)

2024
SUIVIS
DU PPG



DÉCEMBRE
MISE EN SERVICE DU
BASSIN DE RÉTENTION

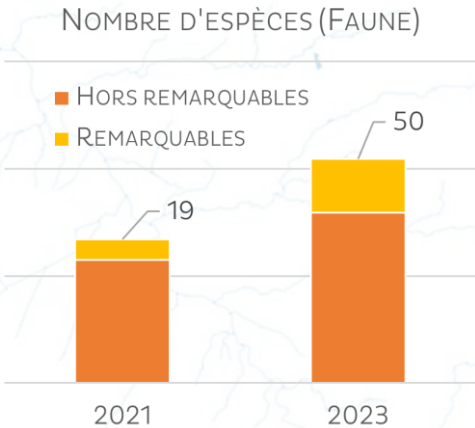
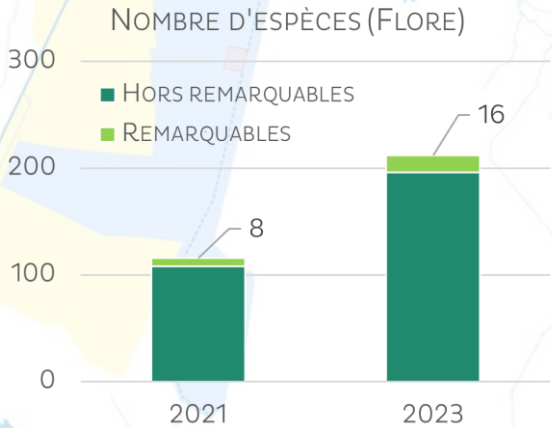
ZONES DE COMPENSATION
SUIVIS ANNUELS RÉGLEMENTAIRES
ESPÈCES VISÉES PAR MESURES ERC



CARTE DES HABITATS 2023



- EAU DOUCE
- INFRASTRUCTURES
- LANDES MÉSOHYGROPHILES ACIDIPHILES
- FRICHES PRAIRIALES RUDÉRALES SUR SABLE
- PELOUSES PIONNIÈRES ANTHROPOGÈNES À MÉLIOTUS ALBUS
- GAZONS AMPHIBIES ANNUELLES MÉSOTROPHIQUES À NITROPHILES
- FOURRÉS À AJONCS D'EUROPE**
- PELOUSE ACIDIPHILE THERMO-ATLANTIQUE**
- PINÈDE
- DÉPÔT SABLEUX
- SAULAIE EN FORMATION**
- PLANTATIONS



LE PLAN DE GESTION (2024 – 2033)



○ UN PROGRAMME D'ACTIONS SUR **10 ANS**

Gujan-Mestras
Bassin par nature

○ OBJECTIF : CONCILIER LA VOCATION INITIALE DU BASSIN ET L'ENRICHISSEMENT DE LA **BIODIVERSITÉ**

○ UN COÛT PRÉVISIONNEL DE **20 À 40 K € PAR AN**

○ ACTIONS DE SUIVIS & **GESTION DES MILIEUX**

LANDE À AJONC (PLAN DE BROYAGE)

LANDE HYGROPHILE (ÉVOLUTION NATURELLE & BROYAGE)

PELOUSE ACIDIPHILE THERMO-ATLANTIQUE (FAVORISATION)

SAULAIE HUMIDE (FAVORISATION)

CRÉATION DE MARES

JUSSIE – GESTION PEE

BACCHARIS – GESTION PEE

SECTIONS INTERMÉDIAIRES (ENTRETIEN)

VÉGÉTATION DE BORDURE (ENTRETIEN)

BANDE DE VÉGÉTATION CONNEXE (FAVORISATION)

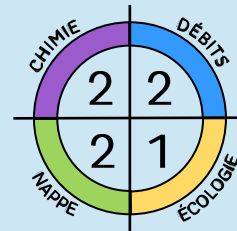
DÉPÔT SABLEUX

SURVEILLANCE, RAMASSAGE & EXPORT DE DÉCHETS

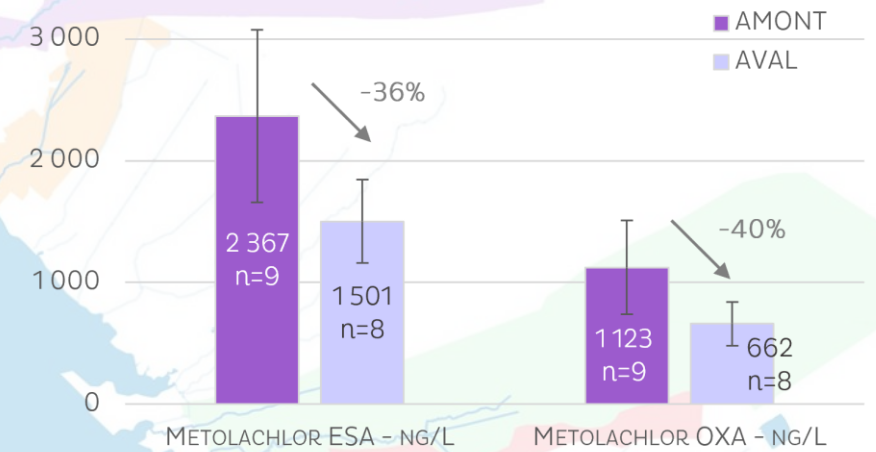
AUGMENTATION CAPACITÉ D'ACCUEIL POUR L'HERPÉTOFAUNE

PERSPECTIVES

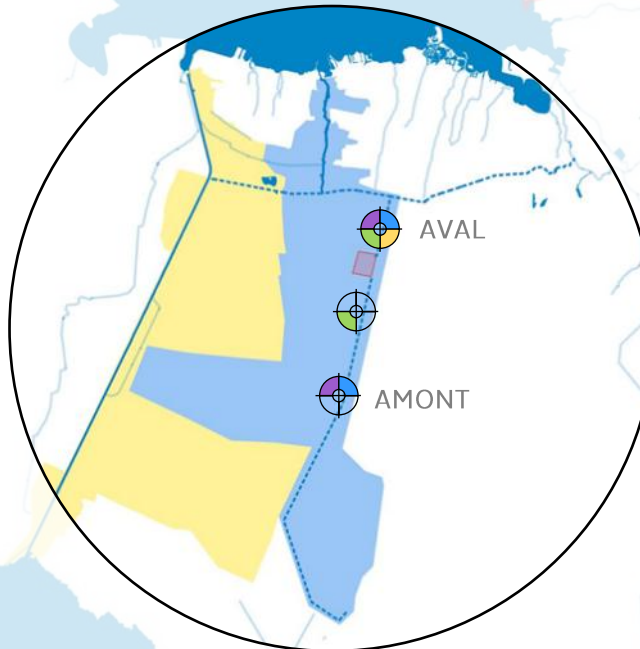
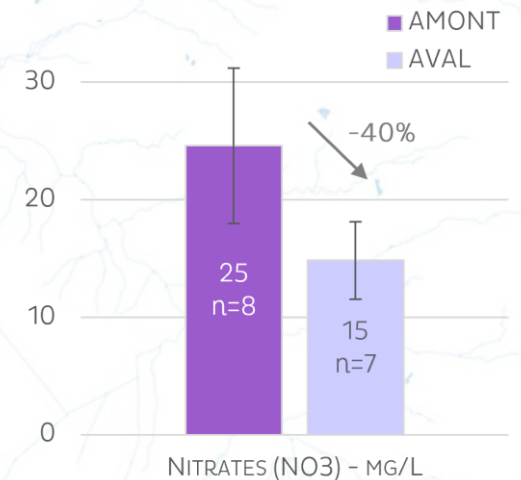
- POURSUIVRE LE DÉPLOIEMENT DU PLAN DE GESTION (INVENTAIRES, ACTIONS DE GESTION...)
- COMMUNIQUER SUR LE SUCCÈS DE LA CONCILIATION DES ENJEUX
- POURSUIVRE LES SUIVIS MIS EN PLACE



MÉTABOLITE DU MÉTOLACHLORE (2021 – 2025)



NITRATES (2021 – 2024)



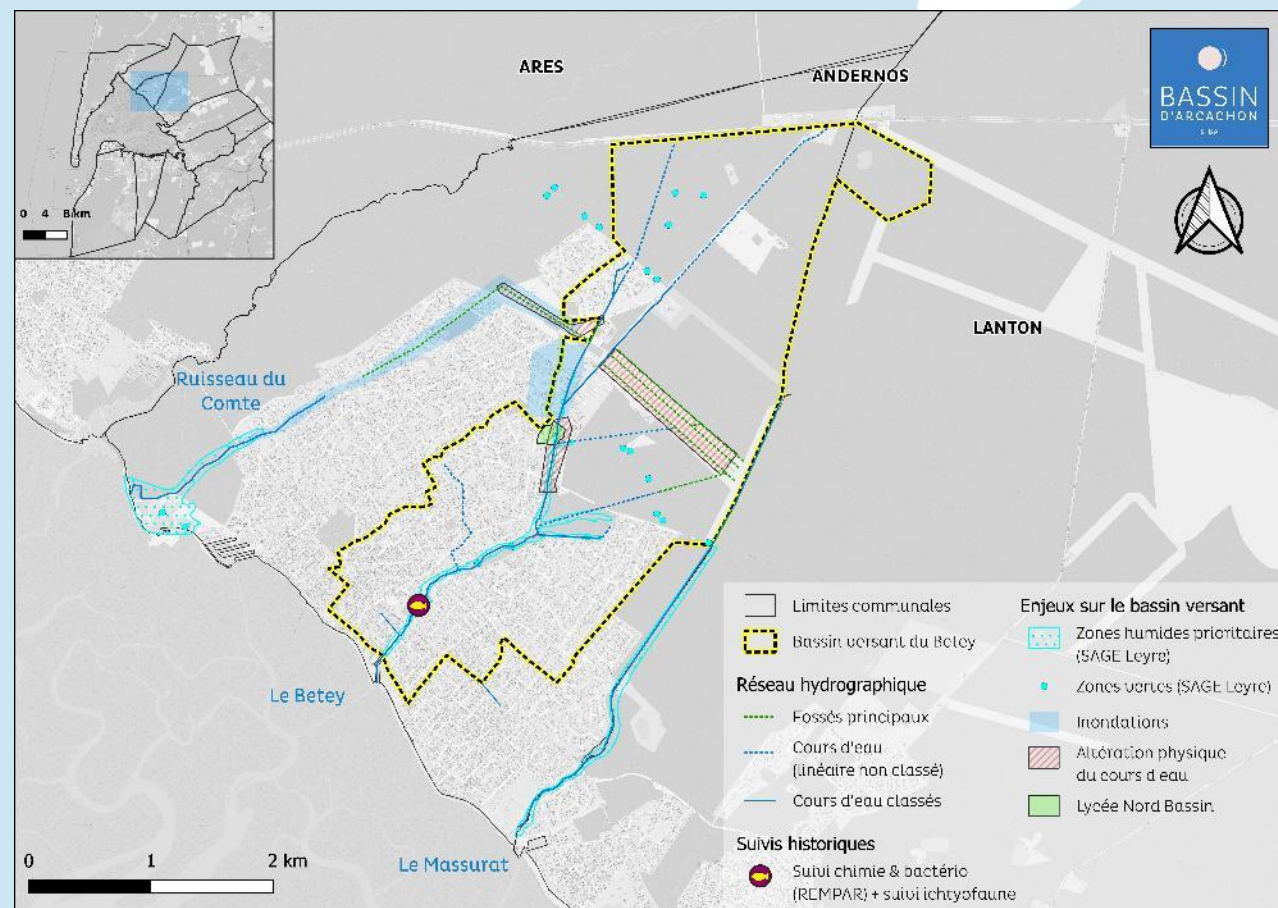
BÉTEY (HORS AAP)



« Un ambitieux projet de renaturation pour
prévenir les inondations de la zone
urbaine »

CONTEXTE

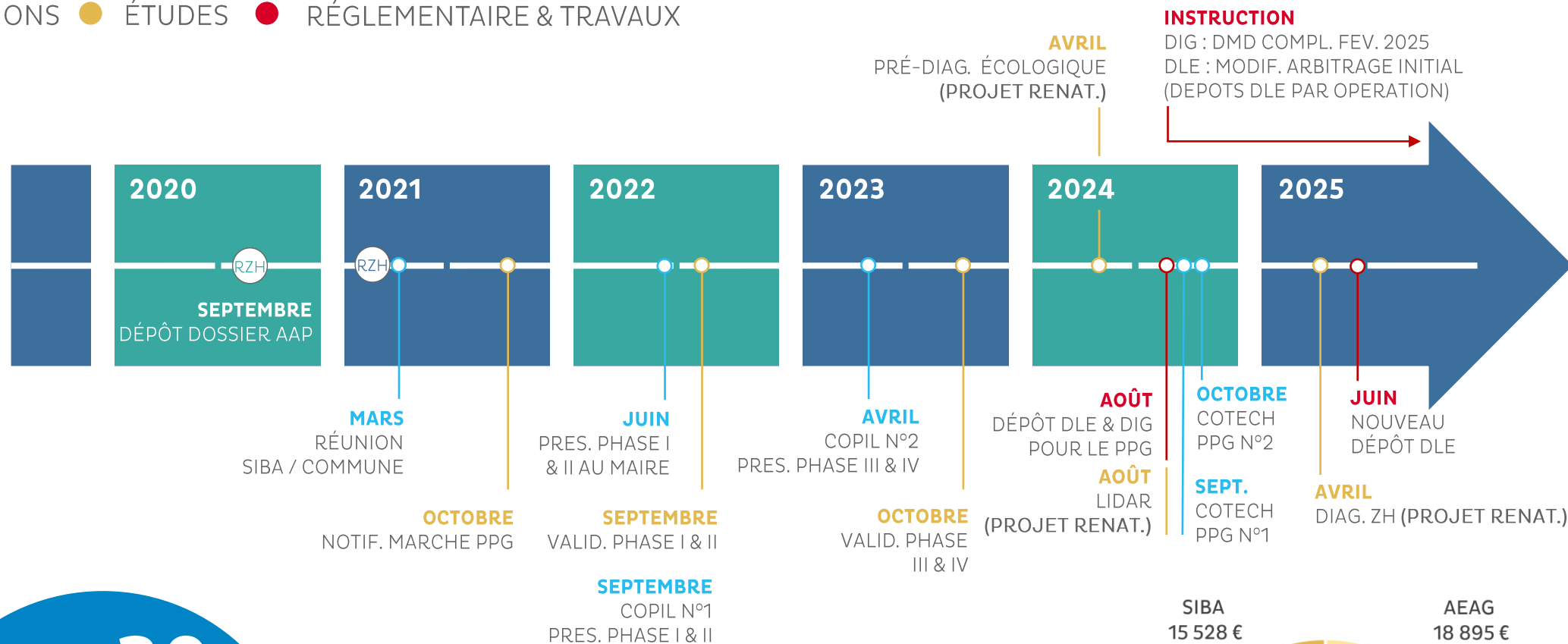
PROBLÉMATIQUE DE **GESTION QUANTITATIVE DE L'EAU** (INONDATIONS PAR DÉBOREMENTS)



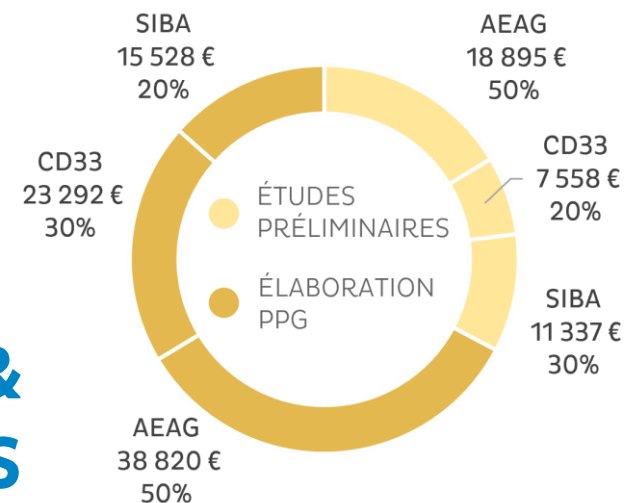
BREF HISTORIQUE

- **2013** : INONDATIONS & DÉVIATION DU BÉTEY VERS LE RUISSEAU DU COMTE
- **2015 / 2016** : MAJ SDAEP ANDERNOS RÉVÈLE UNE INSUFFISANCE HYDRAULIQUE (LYCÉE NORD BASSIN)
- **2019 / 2020** : INONDATIONS LIÉES À UNE INSUFFISANCE HYDRAULIQUE (ROUTE DE BDX)
- **2024** : INONDATIONS AU DROIT DE TOUTES LES INSUFFISANCES HYDRAULIQUES

● RÉUNIONS ● ÉTUDES ● RÉGLEMENTAIRE & TRAVAUX



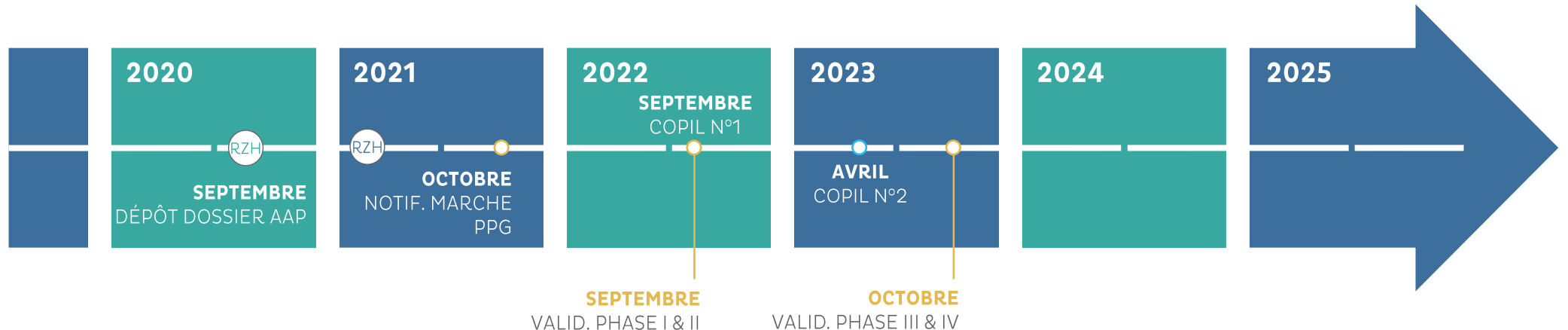
BILAN & CHIFFRES CLÉS



LE PPG (2024 – 2034) – ÉLABORATION

ETUDE MULTITHÉMATIQUE

(CADRAGE RÉGLEMENTAIRE, HISTORIQUE, ANALYSE DU MILIEU, BILAN QUALITÉ DES EAUX, ANALYSES DES ACTIVITÉS ET USAGES SOCIO-ÉCONOMIQUES...)



PHASE I
ÉTAT DES LIEUX
DIAGNOSTIC

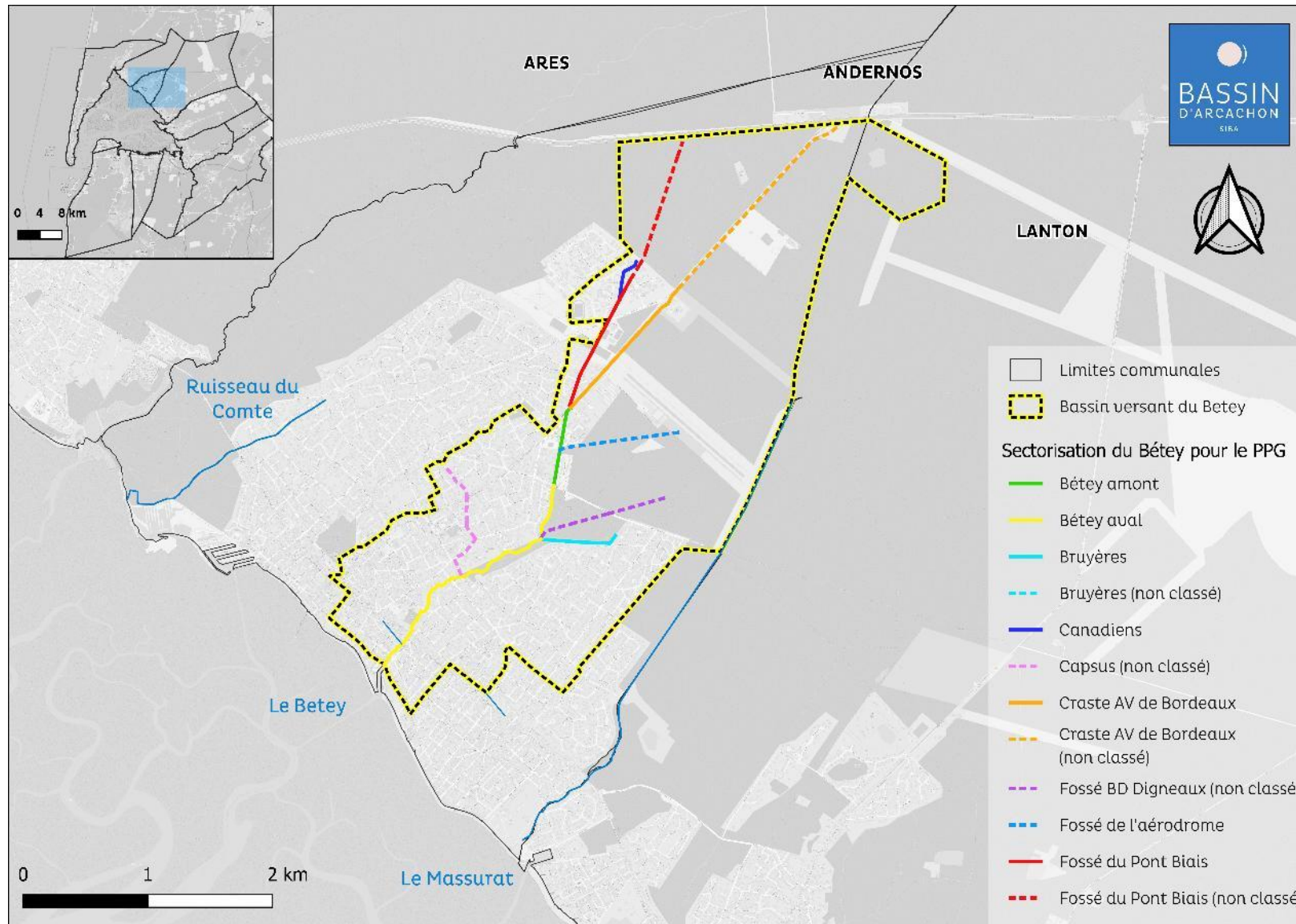
PHASE II
PRIORISATION &
OBJECTIFS



PHASE III
ÉTABLISSEMENT DU
PPG SUR 10 ANS

PHASE IV
AVP PROJET
RENATURATION

LE PPG (2024 – 2034) – SYNTHÈSE



○ 34 ACTIONS

(ENTRETIEN RIPISYLVE, TRAITEMENT DES DÉCHETS, DES EEE, ACTIONS DE CONCERTATION & DE COMMUNICATION...)

○ 10 ENJEUX IDENTIFIÉS

(HYDROMORPHO, HABITATS, CONTINUITÉ ÉCO, GESTION QUANTI. & QUALI. DE L'EAU...)

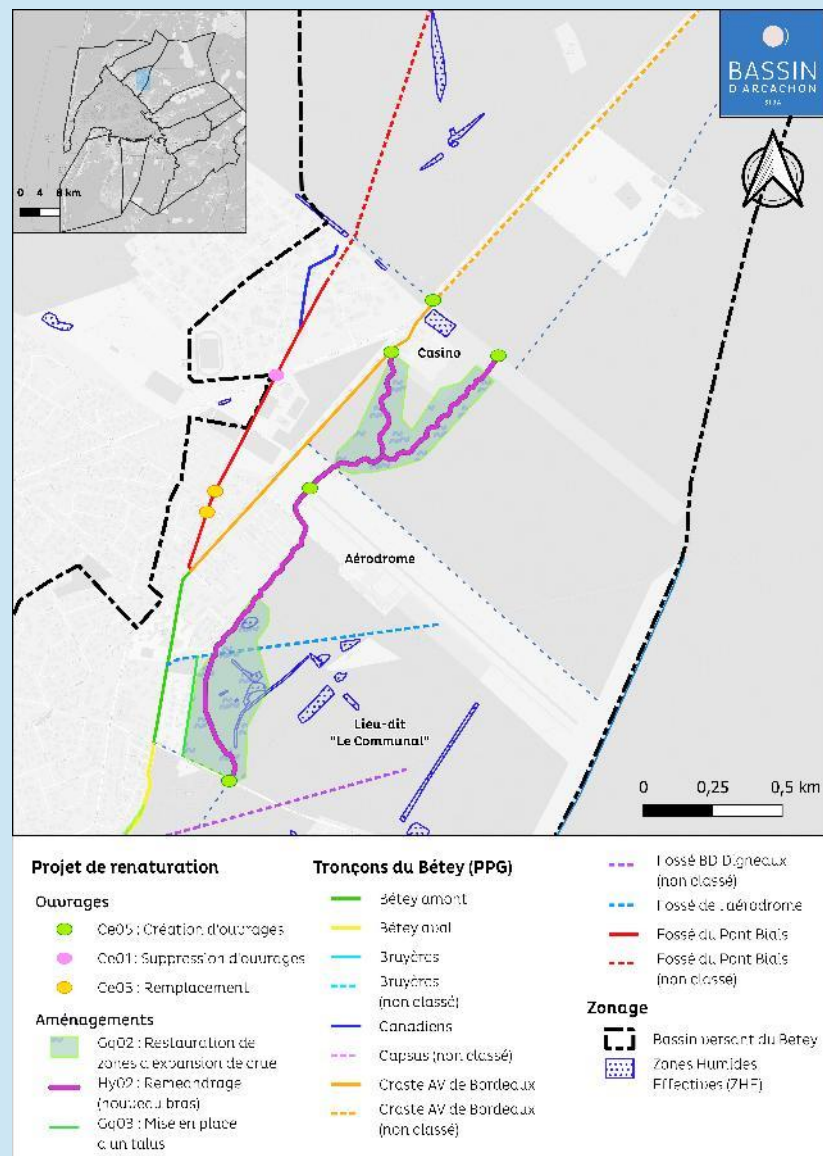
○ 3 GRANDS OBJECTIFS

● GESTION QUANTITATIVE DE L'EAU (EXPANSION)

● GESTION QUALITATIVE DE L'EAU (SOURCE TRACKING)

● RESTAURATION DES FONCTIONNALITÉS

LE PROJET DE RENATURATION



RENATURER & AMÉNAGER LE BASSIN VERSANT EN **MODIFIANT LE TRACÉ DES « FOSSÉS PRINCIPAUX »**, EN CRÉANT DES **ZONES D'EXPANSION** ET EN CRÉANT DES **CONNEXIONS AUX ZONES HUMIDES**

DÉVIATION ÉCOULEMENTS
EN TÊTE DE BV

NOUVEAU LIT MINEUR

MÉANDRIFORME

**AMÉLIORATION
HYDRAULIQUE**

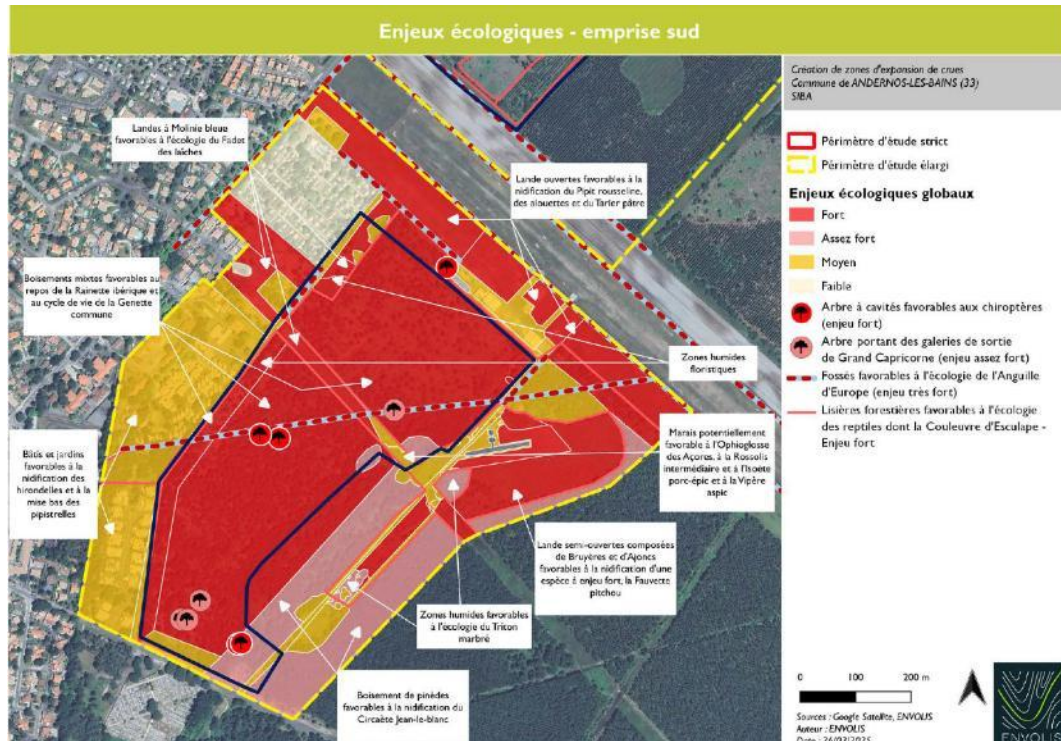
ESPACE DE DIVAGATION
AUGMENTÉ

DIVERSITÉ HABITATS
PISCICOLES

CONTINUITÉ ÉCO. AMÉLIORÉE

**AMÉLIORATION
ÉCOLOGIQUE**

LE PROJET DE RENATURATION - AVANCEMENT



● DIAGNOSTIC FAUNE / FLORE

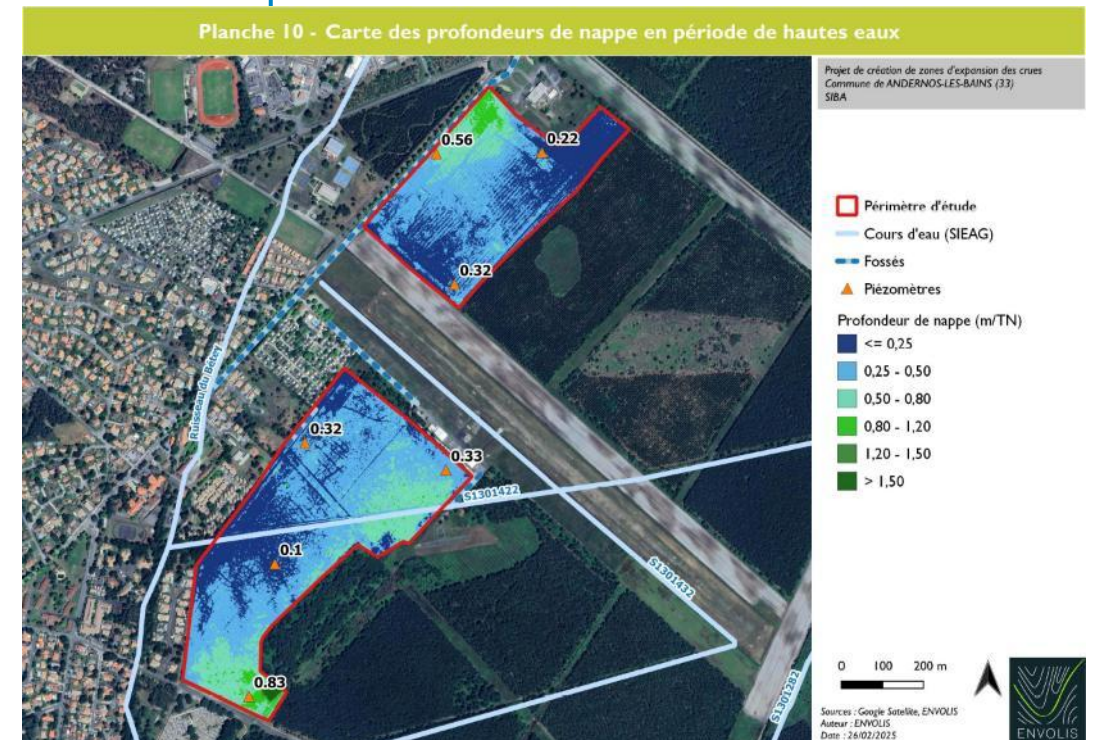
● CARACTÉRISATION DES HABITATS

● SENSIBILITÉ DES HABITATS EN LIEN AVEC LE PROJET

● SENSIBILITÉ AUX REMONTÉES DE NAPPES

● CIRCULATION DES EAUX SOUTERRAINES

● POTENTIEL D'ÉCHANGE NAPPE / RIVIÈRE

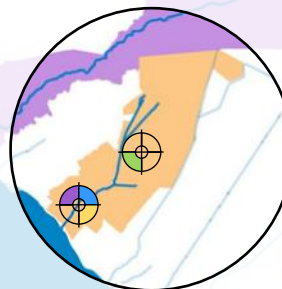
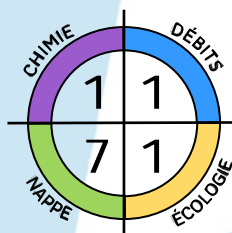


PERSPECTIVES

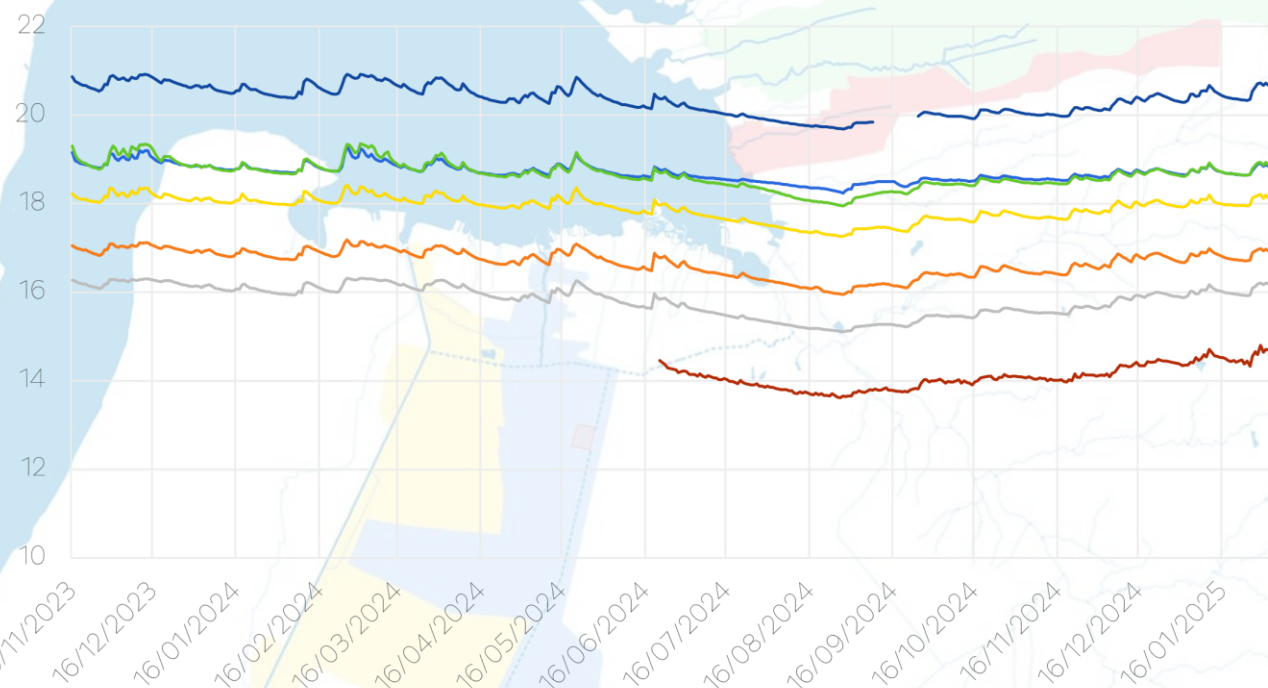
POURSUIVRE LES SUIVIS MIS EN PLACE

POURSUIVRE LE DÉPLOIEMENT DU PLAN DE GESTION

POURSUIVRE LE PROJET DE RENATURATION



ALTITUDE DE LA NAPPE (M NGF) ESTIMÉE SUR LA BASE DU LIDAR 2016



PZ1 (M NGF)

PZ2 (M NGF)

PZ3 (M NGF)

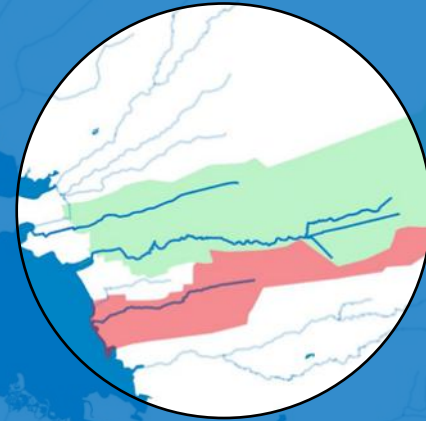
PZ4 (M NGF)

PZ5 (M NGF)

PZ6 (M NGF)

PZB (M NGF)

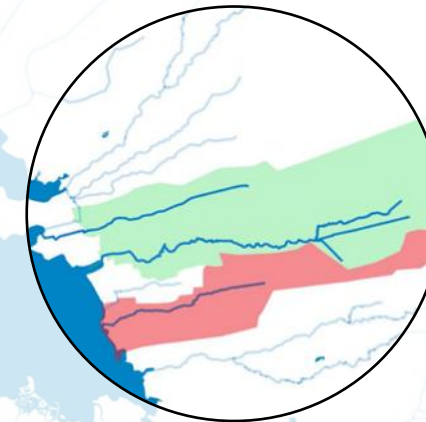
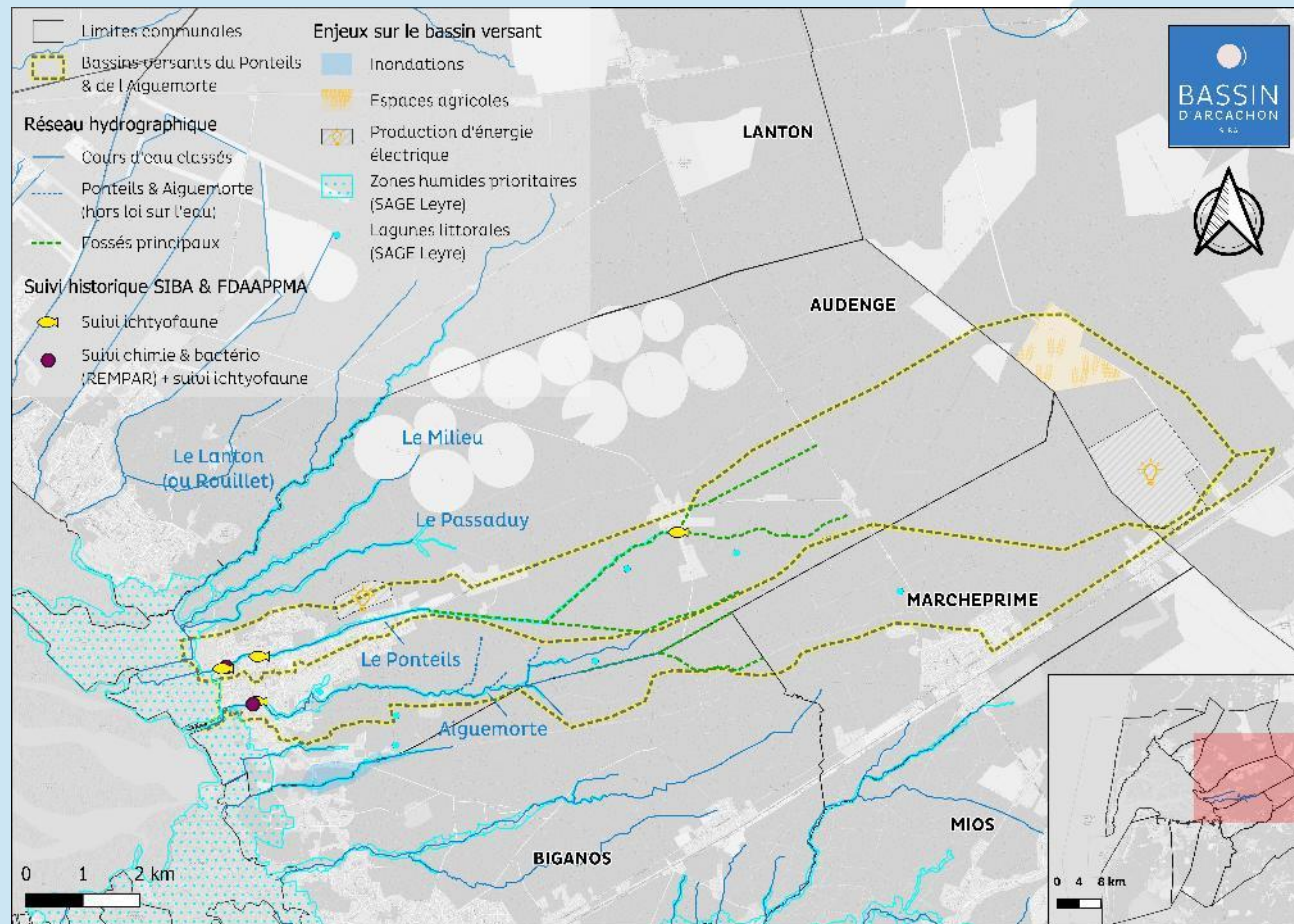
PONTEILS / AIGUEMORTE (HORS AAP)



« Deux bassins versants connectés et une gestion quantitative des flux à repenser pour limiter le risque inondation »

CONTEXTE

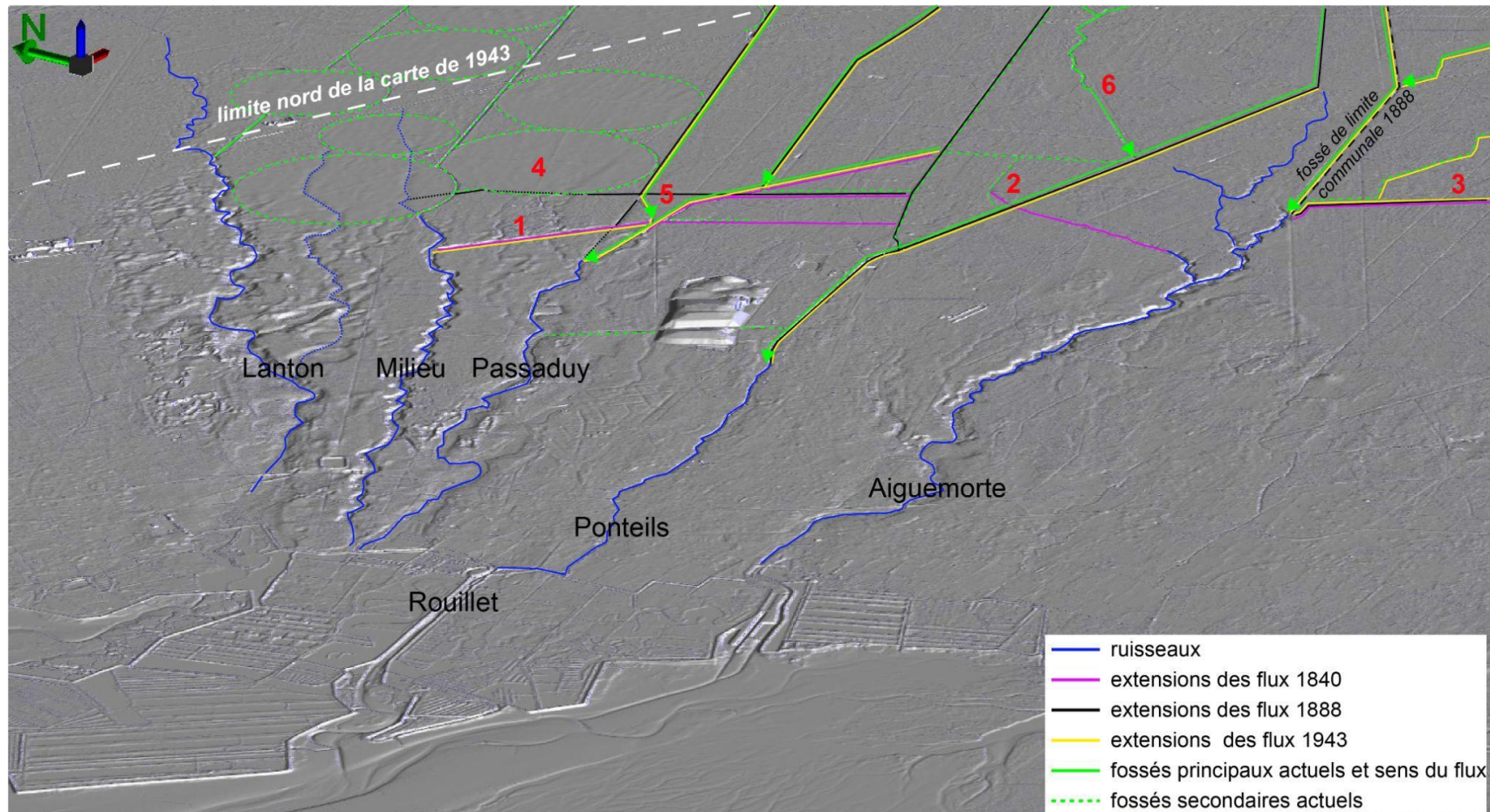
PROBLÉMATIQUE DE **GESTION QUANTITATIVE DE L'EAU** (INONDATIONS PAR DÉBORDEMENTS SUR LA PARTIE AVAL DU COURS D'EAU)



- **2014 :** INONDATIONS & ÉTUDES
- **2016 :** MAJ SDEAP AUDENGE ET ÉTUDE HYDRAULIQUE
- **2020 :** INONDATIONS & NOUVELLES ÉTUDES
- **PAS DE CONSENSUS :** SOUHAIT D'UNE ÉTUDE INTÉGRÉE ET D'UN PPG

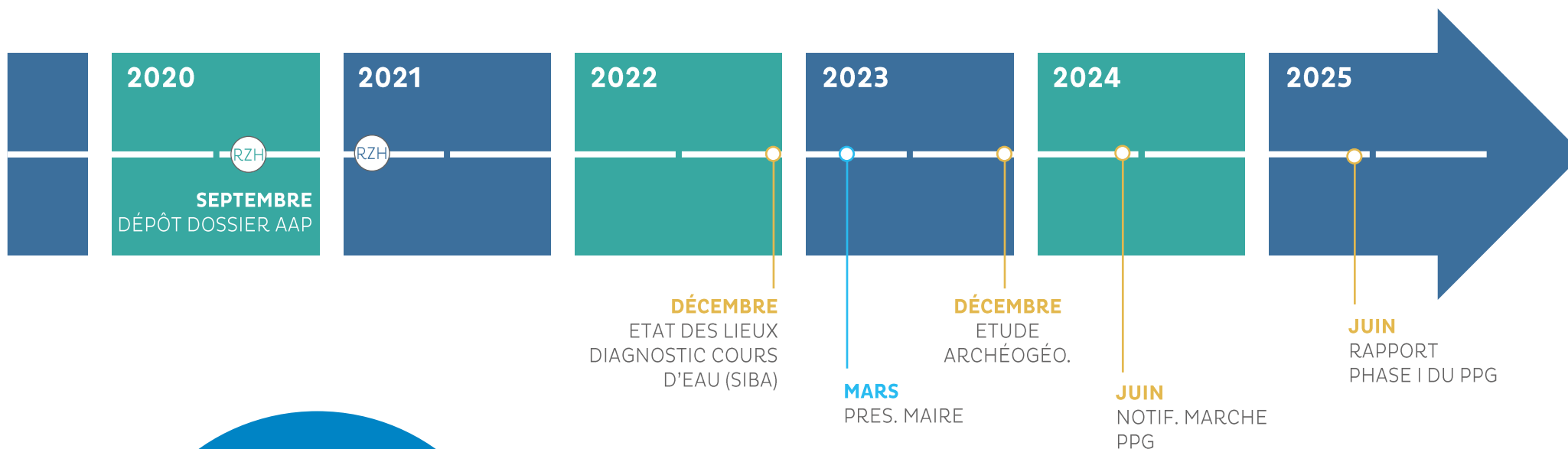
ARCHÉOGÉOGRAPHIE

AUGMENTATION AU FIL DU TEMPS DES FLUX VERS LE PONTEILS JUSQU'AU DÉPASSEMENT DE SA CAPACITÉ HYDRAULIQUE

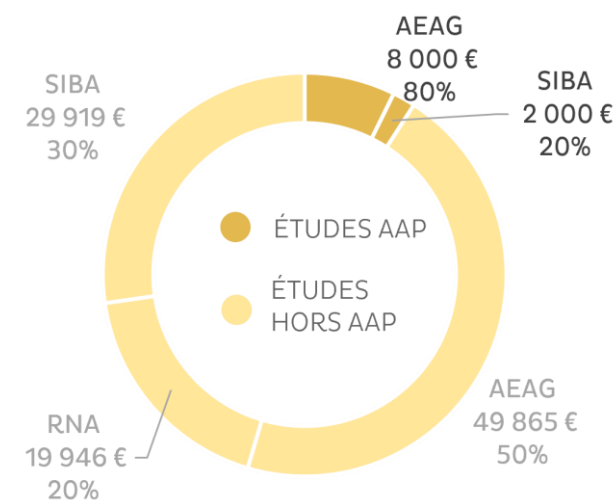


- PETIT COURS D'EAU À L'ORIGINE
- LIEN AVEC LE BV DE L'AIGUEMORTE
- RESTAURER D'ANCIENNES CONNEXIONS HYDRAULIQUES SOULAGERAIT LE PONTEILS

● RÉUNIONS ● ÉTUDES ● RÉGLEMENTAIRE & TRAVAUX

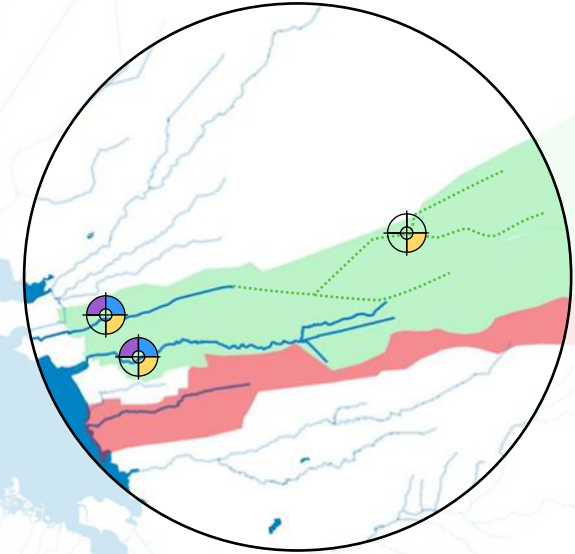
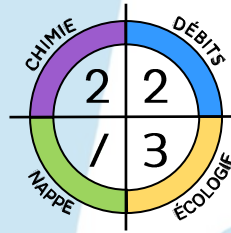


BILAN & CHIFFRES CLÉS

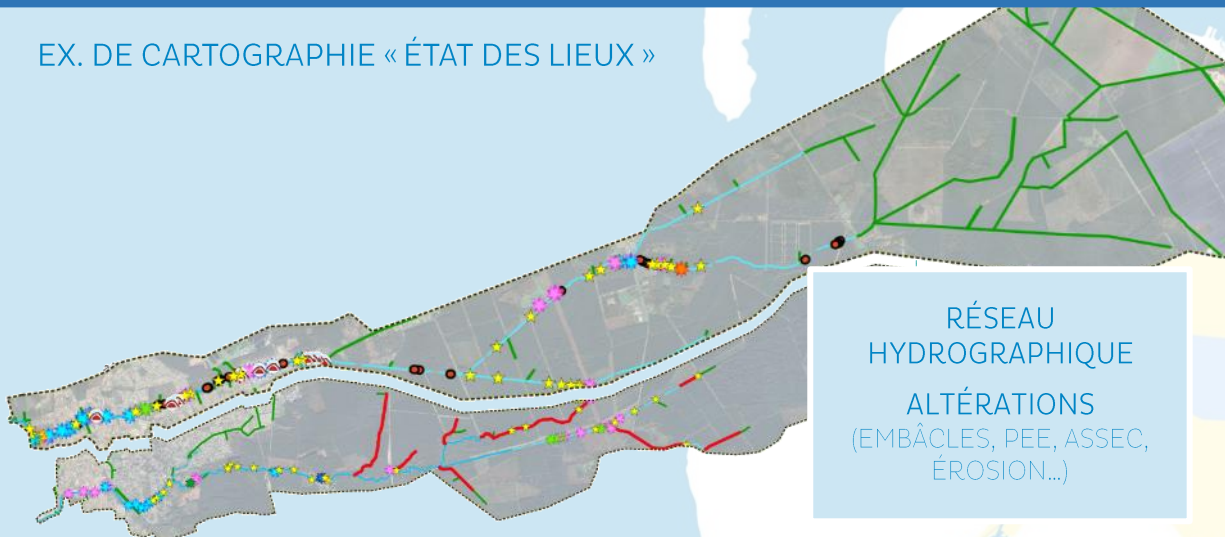


PERSPECTIVES

- POURSUIVRE LES SUIVIS MIS EN PLACE
- POURSUIVRE L'ÉLABORATION DU PLAN DE GESTION



EX. DE CARTOGRAPHIE « ÉTAT DES LIEUX »

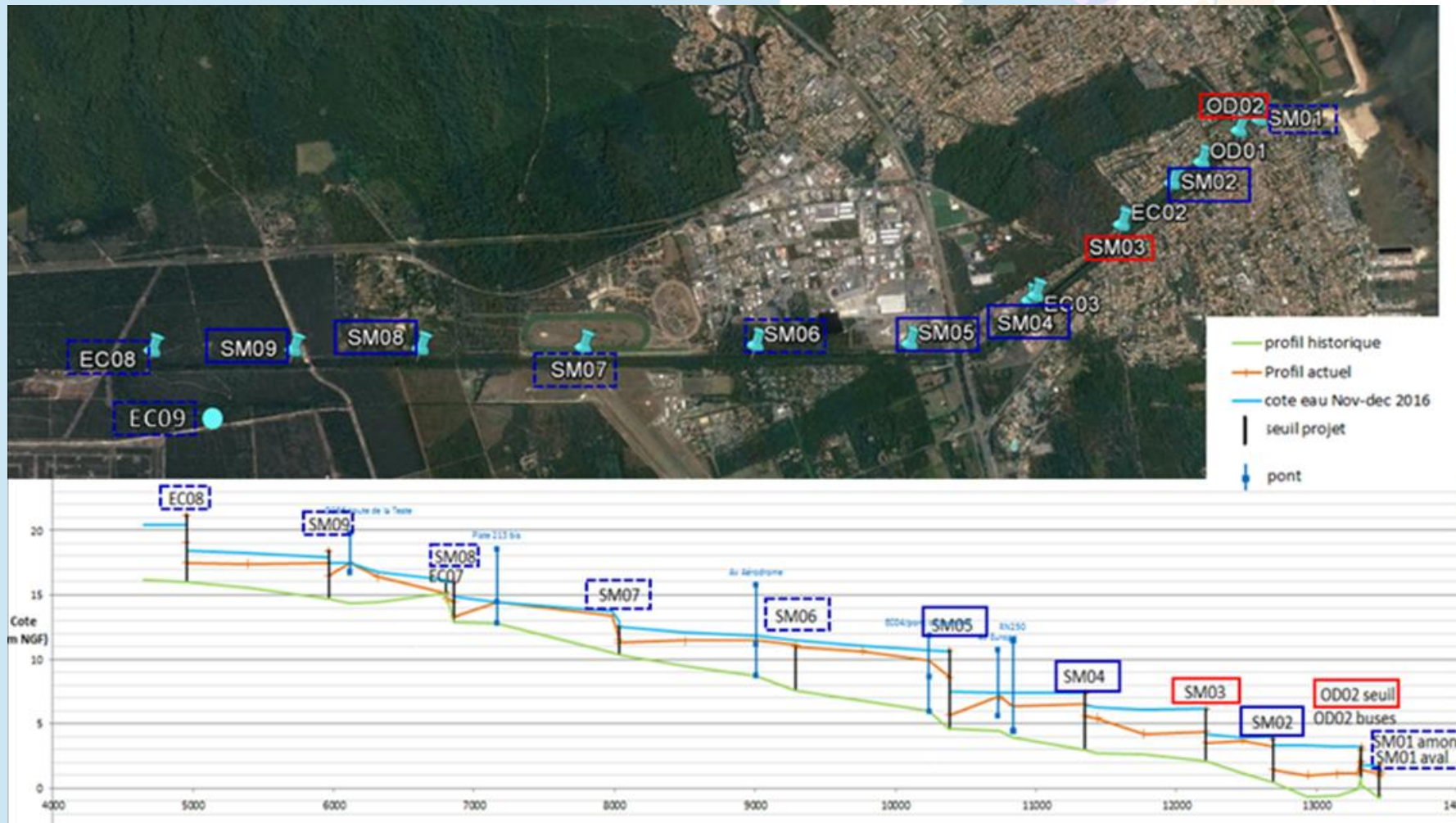


CANAL DES LANDES (HORS AAP)

« Sécuriser les ouvrages obsolètes vis-à-vis du risque inondation et rétablir la continuité écologique du canal »

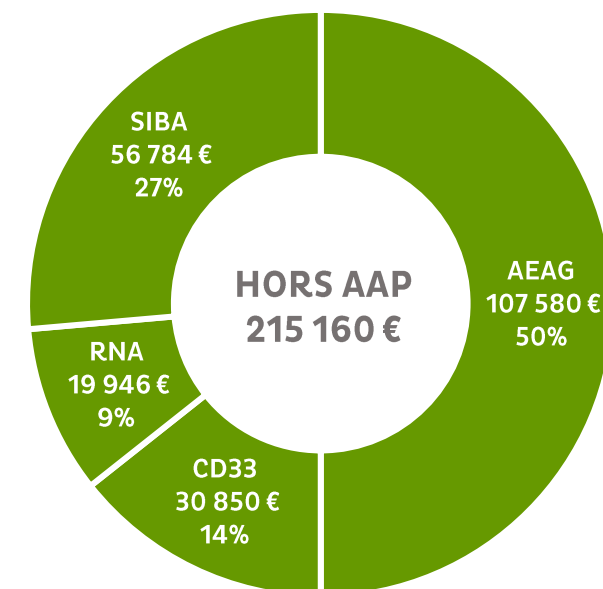
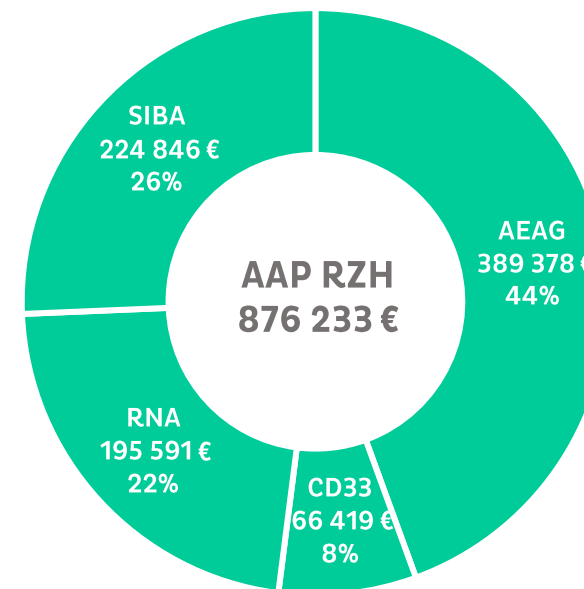
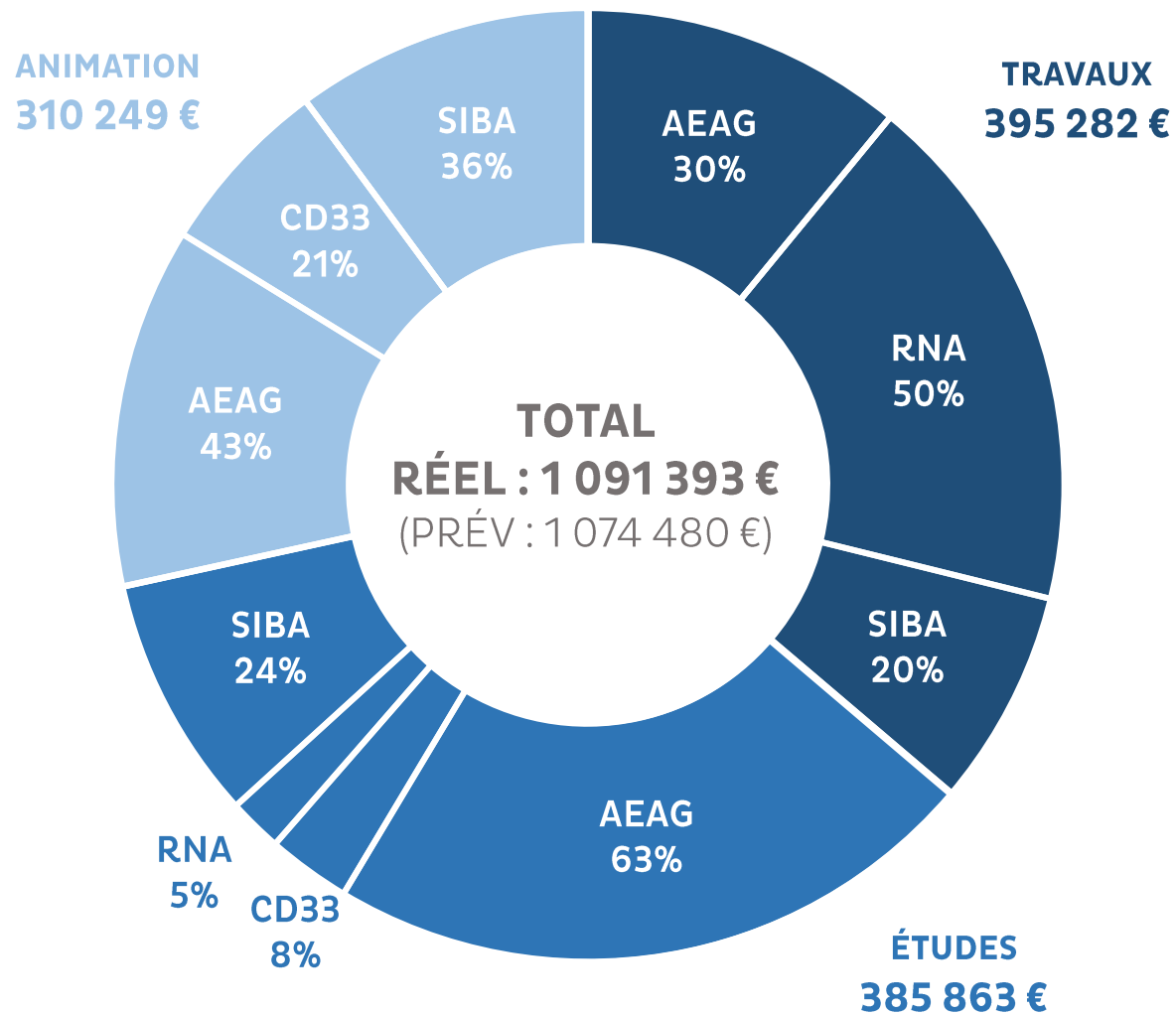


CANAL DES LANDES (HORS AAP)



- Ouvrages restaurés en 2020 et 2021
- Ouvrages à traiter en priorité – au titre de la sécurité et de la continuité écologique
- Ouvrages à traiter à plus long terme au titre de la continuité écologique

BILAN FINANCIER (€ HT)



* TRAVAUX DE CANTÉRANNE ET DU CANAL DES LANDES NON PRIS EN COMPTE

PERSPECTIVES

POUR SUIVRE LES ACTIONS DANS LE CADRE DU **C**ONTRAT **T**ERRITORIAL **F**LEUVE & **C**ÔTIERS DU **B**ASSIN D'**A**RCACHON (CTFCBA)

- 2025 - 2030
- JUSQU'À 80% DE FINANCEMENTS
- 1 POSTE DÉDIÉ AU SIBA (ÉQUIPE PLUVIAL)

DÉMARRAGE DE NOUVEAUX PROJETS

- GESTION DES CRASTES (EN LIEN AVEC PPI PLUVIAL)
- MISE EN ŒUVRE DU PPG LEYRE (AVEC PNRLG & CDCVE)
- LANCEMENT DE NOUVEAUX PPG

