



# PÔLE MARITIME

## LE CHALLENGE SIBA : PRÉSERVER LES USAGES ET L'ENVIRONNEMENT MARITIMES

### LES MISSIONS DU PÔLE

Le pôle maritime du SIBA œuvre pour l'exercice des compétences confiées par les communes et en partenariat avec les instances locales : le SMPBA (Syndicat Mixte des Ports du Bassin d'Arcachon) et le Parc naturel marin en particulier. Il dispose de compétences d'intervention en régie, complétées de prestations.

### 1. Acquisition de données essentielles pour élaborer les programmes de travaux et le suivi de l'environnement

Bathymétrie, topographie, prélèvements & analyses physico-chimiques, suivis par sondes multi-paramètres, traitement et interprétation des données, rédaction des dossiers réglementaires.

### 2. Opérations de dragage, de réensablement, de réhabilitation du Domaine Public Maritime, le balisage et la sécurisation de la navigation

<https://www.siba-bassin-arcachon.fr/pole-de-competences/le-pole-maritime/une-competence-sur-mesure>

<https://www.siba-bassin-arcachon.fr/travaux-maritimes-siba-uideo>

La réhabilitation du Domaine Public Maritime :

<https://www.siba-bassin-arcachon.fr/rehabilitation-domaine-public-maritime>



Financé par  
l'Union européenne  
NextGenerationEU

### 3. La valorisation des sédiments de dragage

Gestion à terre des sédiments extraits des ports asséchant et de leurs chenaux d'accès dans des Installations Classées pour la Protection de l'Environnement (ICPE).

Une recherche constante de voies de valorisation des sédiments de dragage pour faire de ce matériau une ressource pour le territoire.

<https://www.siba-bassin-arcachon.fr/valorisation-sediments-de-dragage>



**120 ha**

de friches ostréicoles réhabilitées pour restaurer des vasières naturelles

# LE PÔLE EN ACTION AUTOUR DE 6 MÉTIERS



## HYDROGRAPHE

Réalisation de levés bathymétriques et topographiques pour la construction des projets de dragage et réensablement. Contrôle du balisage

**263 balises**

**200 h**  
de levés bathymétriques et topographiques



## TECHNICIENS PROJECTEURS

Réalisation des plans et études en appui à l'élaboration des projets de dragage et de réensablement

**70 projets**



## TECHNICIEN METROLOGIE

Installation et maintenance des outils de supervision du plan d'eau

**20 sondes**  
(turbidité, conductivité, hauteur d'eau, etc..)



## RESPONSABLE DU PÔLE MARITIME

Coordonner les études et la maîtrise d'œuvre des travaux maritimes et terrestres



## MARINS

Réalisation des travaux de dragage, et de réensablement avec DRAGON : la drague aspiratrice stationnaire du SIBA

**187 jours** de dragage

**31 000 m<sup>3</sup>** dragués



## TECHNICIENNE VALORISATION

Gestion de l'exploitation des ICPE et des projets de valorisation des sédiments de dragage

**6 ICPE**  
exploitées par le SIBA, bientôt 7 !

**26**  
**marchés**  
**de prestations**

# TEMPS FORTS 2023 DU PÔLE MARITIME



**3 000 000 € TTC**  
actions réalisées

## RÉENSABLEMENTS

**42 590 m<sup>3</sup> de sable mobilisés :**

- **25 700 m<sup>3</sup>** pour la commune de Lège-Cap Ferret dont **15 700 m<sup>3</sup>** par moyens mécaniques (entreprise GEA BASSIN budget : 147 216 €TTC) et **10 000 m<sup>3</sup>** par moyens hydrauliques à l'aide de la drague syndicale Dragon (budget : 169 600 €TTC)



- **16 890 m<sup>3</sup>** pour la commune d'Arcachon dont **14 390 m<sup>3</sup>** par moyens hydrauliques à l'aide de la drague syndicale Dragon (budget : 195 200 €TTC) et **2 500 m<sup>3</sup>** par moyens mécaniques (entreprise : LEFORT et budget : 20 000 €TTC)

- **1 800 T** pour les plages des bassins de baignade de Lanton, Audenge et Arès (entreprise : GEA BASSIN et budget : 54 000 €TTC)



## DRAGAGE SOUS COMPÉTENCE SIBA

**17 500 m<sup>3</sup> de sédiments ramenés à terre :**

- **6 635 m<sup>3</sup>** du port de La Hume et son chenal d'accès par moyens hydrauliques à l'aide de la drague syndicale Dragon – du 30 janvier au 31 mars 2023 – budget : 198 400 €TTC



- **7 600 m<sup>3</sup>** de la darse sud du port d'Audenge et son chenal d'accès par moyens mécaniques en eau (entreprise : CDES – du 13 février au 31 mars 2023 – budget : 384 360 €TTC)



- **Chenal d'accès au vieux port de Taussat par moyens mécaniques en eau**  
: (entreprise : CDES – du 03 avril au 17 mai 2023 coût : 75 103 €TTC.)

## DRAGAGE SOUS MAITRISE D'OUVRAGE SMPBA

(Syndicat Mixte des Ports du Bassin d'Arcachon)

- **Vieux Port de Taussat : 5 400 m<sup>3</sup> par moyens mécaniques en eau**  
(entreprise : CDES – du 03 avril au 17 mai 2023 coût : 75 103 €TTC.)

## VALORISATION

- **4 300 m<sup>3</sup> de sédiments valorisés**  
La valorisation des sédiments de dragage : une ressource locale pour l'aménagement du territoire :
  - **près de 4 300 m<sup>3</sup>** de sédiments valorisés en 2023 : support de culture, remblai en chantiers d'assainissement, confortement des digues en aménagement d'ICPE
  - **Fin 2023 : 42 000 m<sup>3</sup>** de sédiments en stock dans les ICPE exploitées par le SIBA
  - **Création de l'UGS de Césarée** : procédures réglementaires en cours et obtention de l'arrêté d'Enregistrement ICPE le 15 décembre 2023  
> Perspectives : construction en 2024 pour une mise en service en 2025 !
- **Réhabilitation du Domaine Public Maritime**  
120 ha du Domaine Public Maritime réhabilités en 2 ans sur les bancs du Tes et de Moussette avec le soutien financier de l'Union Européenne, NextGenerationEU, de France Relance et de l'Office Français de la Biodiversité.



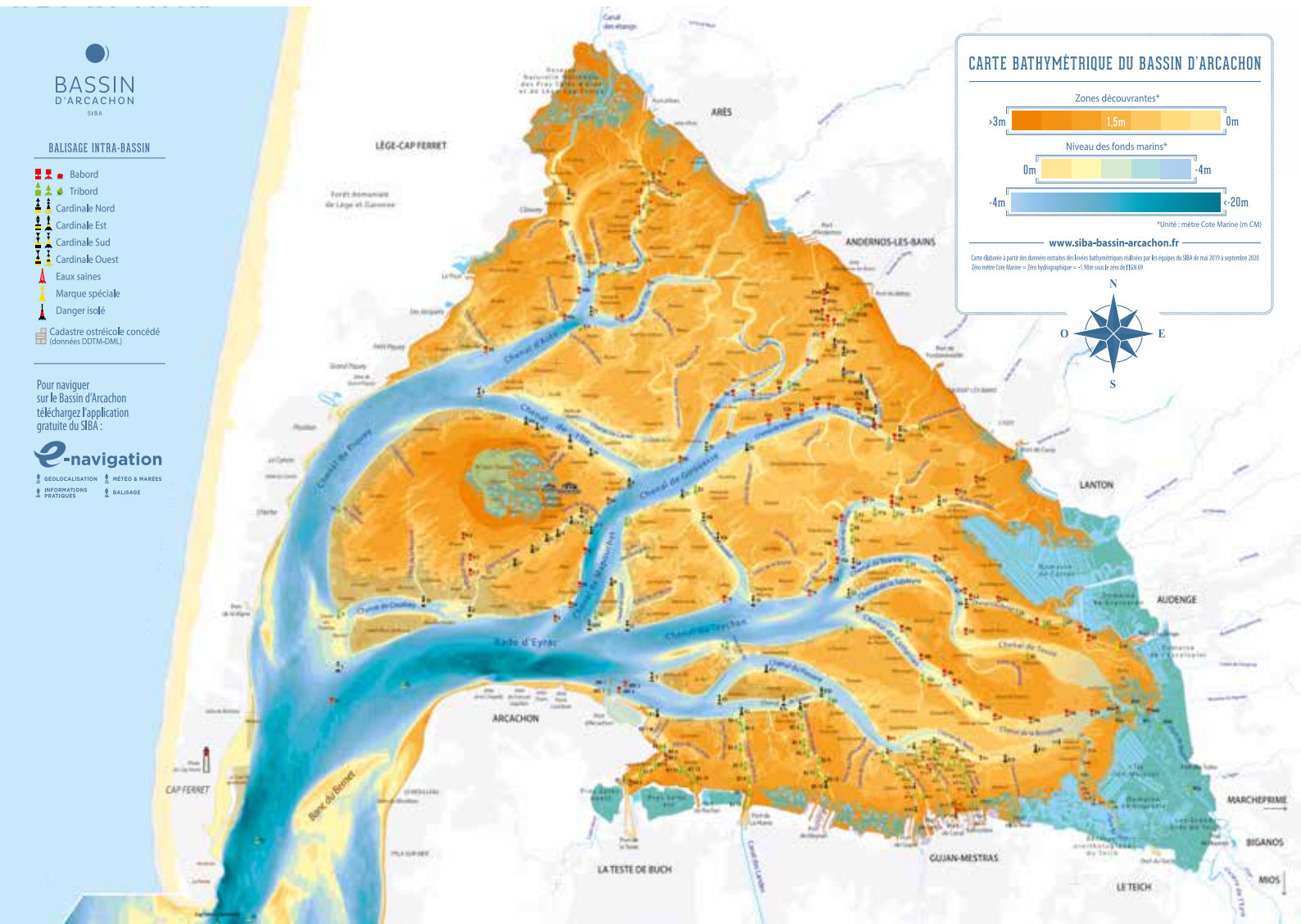
# TEMPS FORTS 2023 DU PÔLE MARITIME

(SUITE)

## BALISAGE

20 voyants ont été remplacés entreprise Gentil TSM - budget : 67 743.60 €TTC

## ACQUISITION COMPÉTENCE DRONE



INFORMATIONS SUR :

<https://www.siba-bassin-arcachon.fr/pole-de-competences/le-pole-maritime>