



# **DES OUTILS AU SERVICE DES COMMUNES ET USAGERS**

**2021, une année supplémentaire pour  
créer, informer et partager des données  
fiables et sécurisées, des connaissances  
et des actualités sur le territoire.**

## PÔLE DE RESSOURCES NUMÉRIQUES

---



**30 000 €**  
actions réalisées



**5**

applications grand public  
« made in SIBA »



**E-NAVIGATION**  
CARTOGRAPHIE MARITIME



**E-URBANISME**  
PLAN LOCAL D'URBANISME



**E-RÉSEAUX**  
EAUX USÉES & EAUX PLUVIALES



**E-BAIGNADES**  
CARTE INTERACTIVE



**E-PARTENAIRES**  
CARTE INTERACTIVE

---

# LES OUTILS DU PÔLE DE RESSOURCES NUMÉRIQUES

Mieux gérer les réseaux ou l'espace urbain, optimiser le fonctionnement des services techniques, apporter une aide en matière de navigation, **le SIG est devenu incontournable**. Gage de transversalité entre les services, il permet de gagner en vision territoriale et s'avère un outil d'aide à la décision à part entière.

Le Pôle de Ressources Numériques **administre des applications, produit, met à jour et diffuse les données géographiques du territoire**. Il agit ainsi en tant que producteur et gestionnaire de données pour exercer ses compétences, accomplir ses missions auprès des particuliers et accompagner les collectivités membres dans leur utilisation quotidienne du SIG.

En 2021, le SIBA a répondu à la demande des communes d'accéder aux données géographiques sur le terrain par **la création d'applications mobiles personnalisées**. Ce travail se poursuivra en 2022 pour permettre aux autres collectivités d'accéder à ces outils innovants.

# LE SIG « MOBILE » DÉSORMAIS DISPONIBLE POUR LES COLLECTIVITES MEMBRES DU SIBA

En 2020

● **Création d'applications mobiles dédiées aux agents syndicaux** (pôle pluvial, pôle hygiène et santé, pôle démoustication...)

En 2021

● **Développement d'applications cartographiques mobiles pour les agents communaux**, équipés de tablettes tactiles sur le terrain **et les équipes du SIBA**

## OBJECTIFS

- Saisir des données en direct (en mode connecté ou déconnecté)
- Consulter les données géographiques de la zone sur laquelle ils interviennent
- Faire remonter, en interne, des informations constatées sur le terrain, pour améliorer leur traçabilité, diffusion et traitement

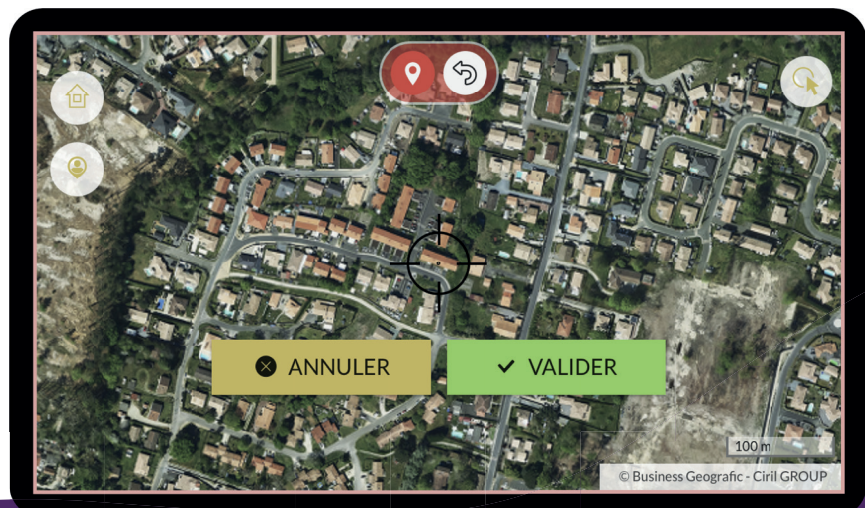


## APPLICATION MOBILE DE LA COMMUNE DE MIOS

Le service technique de la mairie de Mios a été désigné comme « service pilote ».

L'application permet :

- De **localiser sur une photographie aérienne** ou le cadastre, le lieu précis de la constatation ;
- De **renseigner les informations sur l'élément constaté** (date, type du constat, commentaire, adresse...);
- D'**envoyer une notification par mail** au service concerné pour traitement de la demande ;
- D'être associée à **une application « bureautique »** permettant d'offrir toute la puissance et la technicité des outils de la gamme GEO aux utilisateurs (création, recherche, informations cadastrales, gestion des interventions, mise en page cartographique...).







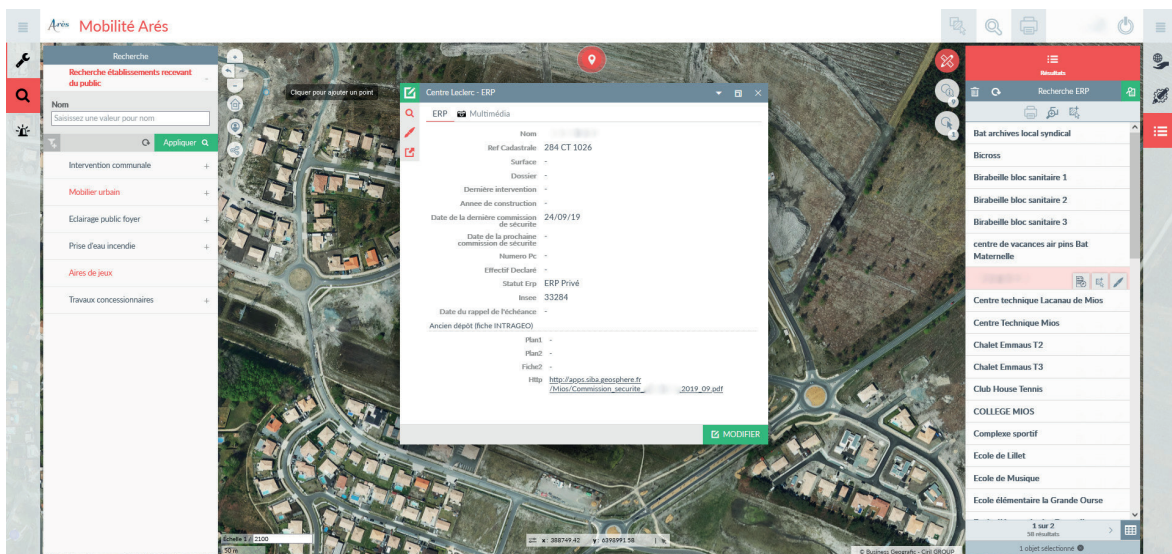
## APPLICATION MOBILE DE LA COMMUNE D'ARÈS

Le socle créé pour Mios a pu être réutilisé et enrichi avec des fonctionnalités souhaitées par la commune d'Arès.

**Les recherches ont une place importante sur cette application** : elles permettent d'accéder rapidement à un grand nombre d'informations (thématiques variées telles que le mobilier urbain, les aires de jeux, les travaux, les prises d'eau incendie ou les établissements recevant du public (ERP)).

La saisie de données est également facilement réalisable, grâce au module d'édition.

Cette application est également couplée à une application SIG « bureautique » apportant de nombreuses fonctionnalités supplémentaires.



## APPLICATION MOBILE E-COURS D'EAU POUR LES ÉQUIPES DU SIBA

Dans le cadre de la compétente GEMAPI et du projet REZHILIENCE (programme d'actions pour la restauration de zones humides en tête de bassins versants)



Cette application permet de **gérer un suivi et une surveillance des cours d'eau du Bassin d'Arcachon et de leurs abords** : éditer et consulter sur le terrain, des informations relatives aux embâcles, dépôts de déchets, érosions des berges et ouvrages, afin d'engager les actions de restauration et d'entretien, nécessaires à la préservation de ces milieux et à la prévention des inondations.



# LES DONNÉES : ÉLÉMENTS MAJEURS D'UN SIG DE QUALITÉ

EN 2021



**+ DE 40**  
bases de données  
administrées par le Pôle

**13**  
développements de mises  
à jour automatiques  
de données (ENEDIS,  
ENKI, Base Adresse  
Nationale...)

**314**  
plans de recollement intégrés  
dans le SIG

**+ DE 1000**  
couches d'informations  
géographiques



**+ DE 4000 KM**  
de réseaux Eaux Usées  
et Eaux Pluviales gérés  
dans le SIG

Le Pôle de Ressources Numériques consacre une part importante de son travail à créer, gérer et mettre à jour les informations géographiques du territoire. **Un système SIG n'est efficace que si les données sont de bonne qualité.**

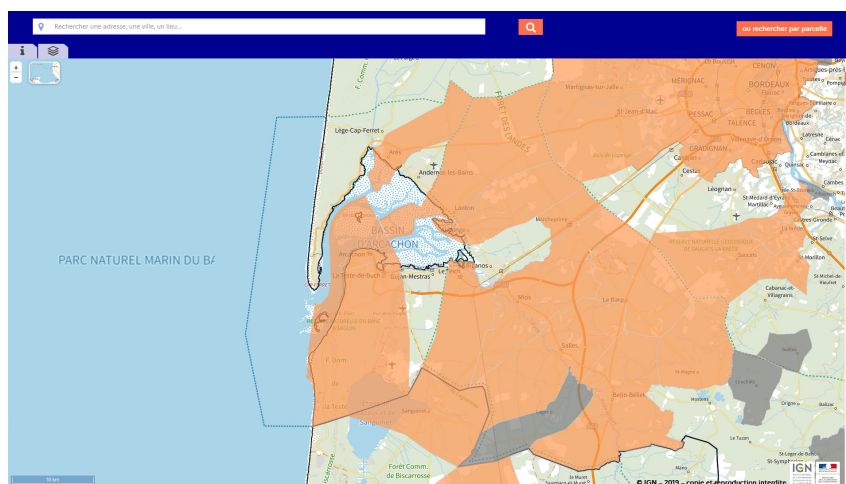


## LES DONNÉES D'URBANISME

À compter du 1er janvier 2020, **toutes les révisions et modifications de documents d'urbanisme doivent être à disposition de tous**, dans le **Géoportail de l'Urbanisme (GPU)**.

Dans le cadre d'une collaboration avec PIGMA, le Pôle de Ressources Numériques a poursuivi, en 2021, son travail de mise aux normes et d'intégration des PLU (pièces écrites et graphiques) sur cette plateforme numérique.

Différents problèmes techniques et administratifs n'ont pas permis d'intégrer l'ensemble des 12 communes du SIBA sur le GPU en 2021. La mise en ligne des PLU manquants sera effectuée en 2022, afin de garantir que chaque échelon territorial dispose du dernier document à jour et répondre ainsi aux besoins de chacun.





## LES DONNÉES SUR LA QUALITÉ DES EAUX DE BAINADE

Présentes depuis 2020 sur l'application e-baignades (carte interactive disponible sur [www.siba-bassin-arcachon.fr/qualite-de-leau/la-qualite-des-eaux-de-baignade](http://www.siba-bassin-arcachon.fr/qualite-de-leau/la-qualite-des-eaux-de-baignade)), ces données sont désormais accessibles sur l'application mobile e-navigation.



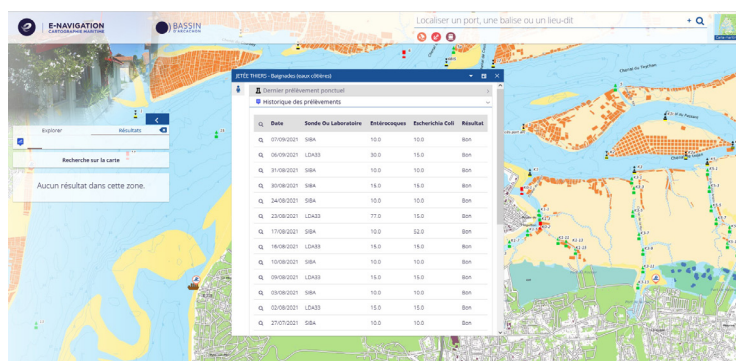
### E-NAVIGATION CARTOGRAPHIE MARITIME

Application gratuite

**100 000**

**TÉLÉCHARGEMENTS**

Disponible gratuitement sur Google Play et sur L'App store



## LA CO-ADMINISTRATION DU SIG L'EXPÉRIENCE DE LA COMMUNE DE LA TESTE DE BUCH



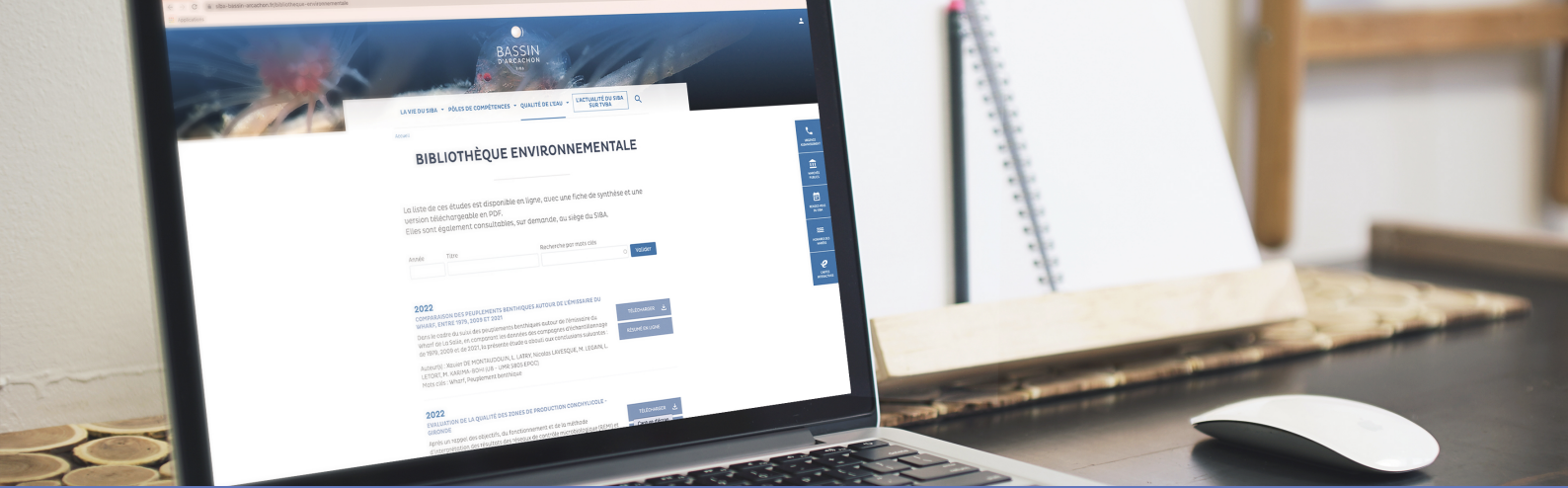
**70**  
agents de la commune  
utilisent le SIG Intr@géo  
au quotidien

Dotée d'un administrateur SIG depuis plusieurs années, cette commune a émis **la volonté d'utiliser le SIG Intr@géo de façon plus autonome et avancée**, dans des domaines très variés : le foncier, les espaces verts, les installations portuaires, l'environnement ou l'urbanisme.

En 2021, un long travail de paramétrage a été réalisé et des sessions de formation et d'assistance ont été mises en œuvre pour déployer ce projet, avec les équipes du SIBA.

Les projets en cours et à venir sont multiples et présagent une complète appropriation des outils du SIBA par la commune :

- Intégration de plans raster 1950 – 1926 – 1849 ;
- Diffusion de cartographies sur le site web de la commune ;
- Développement d'applications mobiles pour le service des espaces verts et du gardiennage des prés salés / Île aux Oiseaux (en collaboration avec le SIBA).



## LA BIBLIOTHÈQUE ENVIRONNEMENTALE



**173**

documents publiés

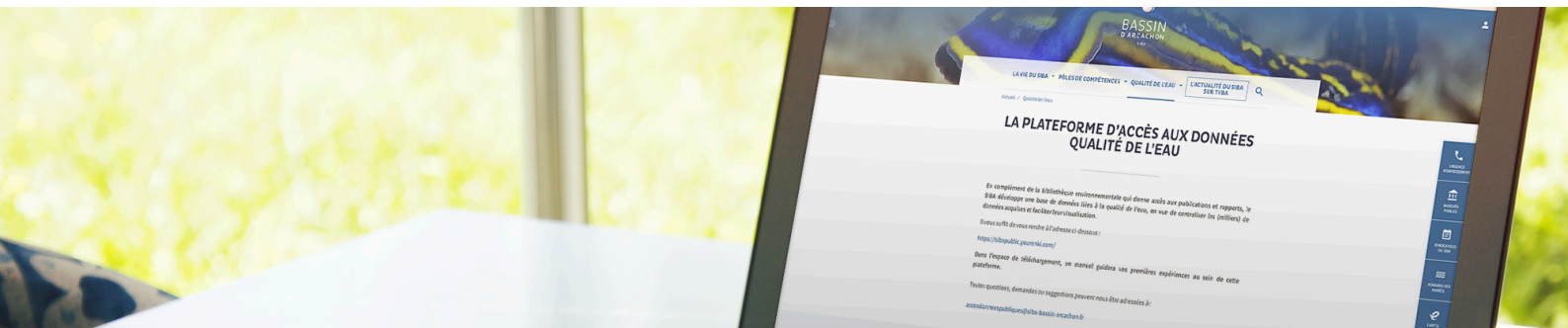
**POUR QUI ?** Tout public

**À QUOI SERT-ELLE ?**

Donner accès aux études, interventions publiques, publications et rapports liés aux activités du SIBA (suivi des herbiers de zostères, réensablement, plan de gestion différenciée des communes, qualité du milieu marin...)

**OÙ LA TROUVER ?**

<https://www.siba-bassin-arcachon.fr/bibliotheque-environnementale>



## LA PLATEFORME D'ACCÈS AUX DONNÉES



**200 000**

données et résultats d'analyses mis en ligne par le SIBA



**POUR QUI ?** Tout public

**À QUOI SERT-ELLE ?**

Centraliser les (milliers) de données acquises (REMPAR ; suivi des effluents et rejet au Wharf de la Salie ; suivi de la qualité des eaux de baignade...) dans une base de données « ENKI » et faciliter leur visualisation (tri et comparaison des données, traitement intégré, export).

**OÙ LA TROUVER ?**

<https://www.siba-bassin-arcachon.fr/plateforme-acces-donnees-qualite-de-l-eau>





**1004**

publications sur le site  
dont **398** vidéos

**9**

podcasts

**32**

actualités en lien avec le SIBA

<https://tvba.fr/category/esprit-bassin/les-actus-du-siba/>

—



**4**

créations d'émissions :

Terre de Mers, Inspiration Déco,  
J'ai testé pour vous, Recette  
du Chef

—



Facebook  
**42 300**  
likes



Instagram  
**8700**  
abonnés



**TVBA**

LA TÉLÉVISION  
DU BASSIN D'ARCACHON

## NOUVEAU : LA WEB TV LOCALE TVBA.FR

Depuis mars 2021, le SIBA a intégré au sein du pôle promotion, un nouvel outil au service du territoire : la Web TV locale TVBA.FR

Cette Web TV porte la volonté affichée des élus du SIBA de proposer un contenu éditorial réparti en 3 tiers :

- Les actualités locales des 12 communes membres du SIBA
- La vie du SIBA : suivi des chantiers, vulgarisation des métiers techniques de la collectivité...
- Des vidéos promotionnelles du Bassin, avec la création d'une émission identitaire : TERRE DE MERS



### APPLICATION MOBILE TVBA

Application gratuite disponible sur  
Google Play et App Store



inspiration  
dèco



TERRE  
DE MERS  
BASSIN D'ARCACHON



LA RECETTE  
DU CHEF

