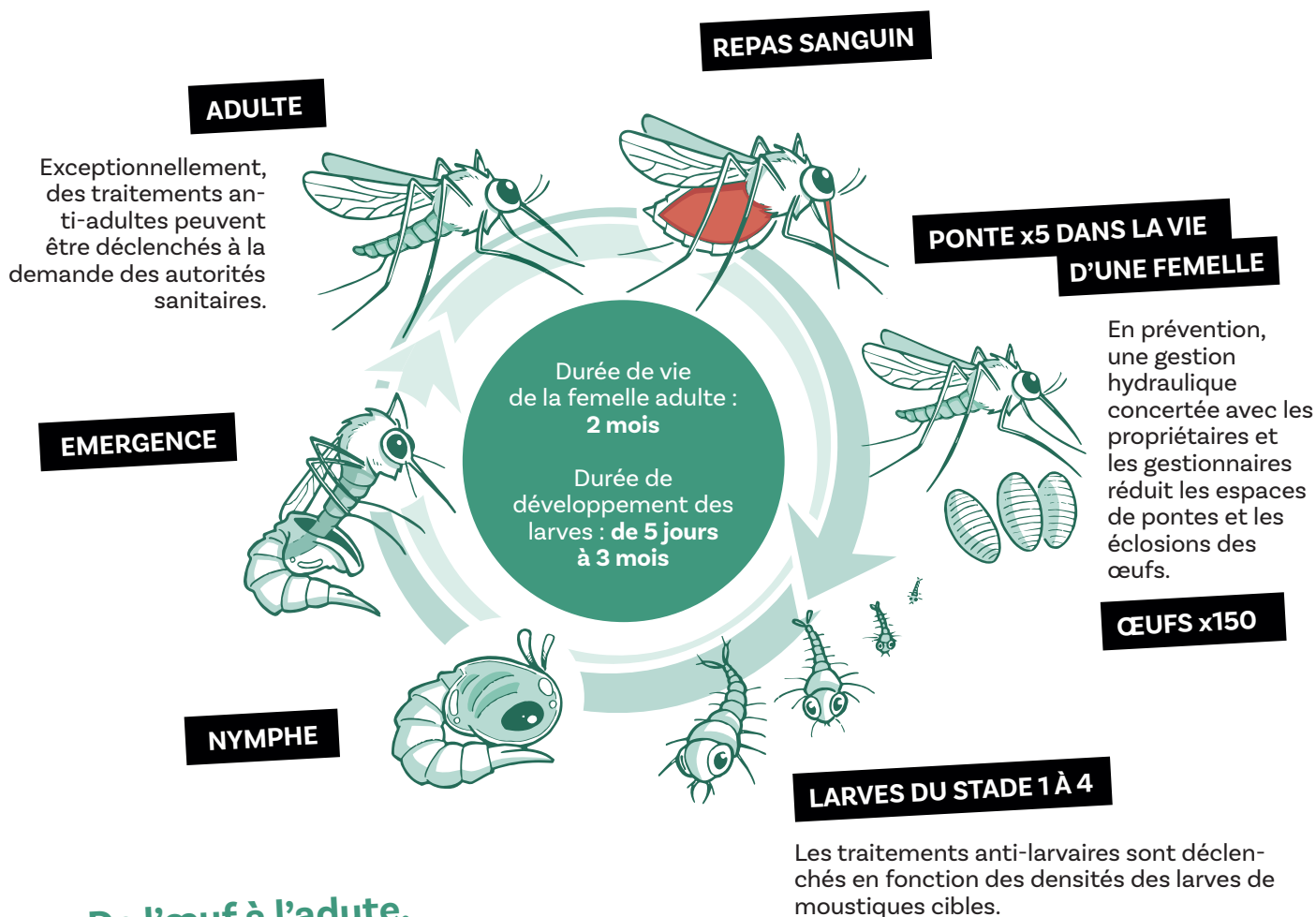


2. SON CYCLE DE VIE : IL A BESOIN D'EAU !

La vie du moustique comprend une phase aquatique et une phase adulte aérienne. Il se développe en 4 étapes : œuf, larve, nymphe et adulte. Il effectue cette métamorphose complète entre 5 jours et 90 jours en fonction des conditions environnementales. Le moustique adulte peut vivre jusqu'à 2 mois.



De l'œuf à l'adulte, le moustique a besoin d'eau !

Le moustique pond directement sur l'eau ou sur un substrat humide. Chez certaines espèces, en l'absence de mise en eau, les œufs peuvent rester viables plusieurs années, en quiescence. Lors de la mise en eau d'une zone de ponte, appelé gîte larvaire, l'œuf devient larve. A l'issue de plusieurs mues et d'une période variant de 5 à 90 jours, la larve se transforme en nymphe avant de devenir moustique adulte.

La vie du moustique adulte

Les mâles et les femelles s'accouplent. Celles-ci se dispersent à la recherche d'un repas sanguin alors que les mâles restent sur place et ne survivent que quelques jours. Suivant les espèces, le moustique femelle est capable de parcourir plusieurs dizaines de kilomètres, il vit en moyenne 2 mois.