



MODE D'EMPLOI

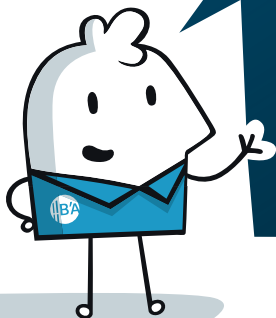
LES VALEURS D'ENGAGEMENT DE LA MARQUE

À destination des acteurs économiques du Bassin d'Arcachon qui souhaitent devenir partenaires de la marque territoriale.

Devenir partenaire de la marque nécessite un engagement pour le territoire

QUEL ENGAGEMENT ?

Retrouvez dans ce document quelques suggestions qui peuvent exprimer les valeurs de la marque et vous aider à argumenter votre demande d'adhésion.



Je suis une entreprise, une institution
du Bassin d'Arcachon, **JE SOUHAITE
DEVENIR PARTENAIRE DE LA MARQUE :**

1 JE ME RENDS SUR LE SITE INTERNET
www.marque-bassin-arcachon.fr

2 JE REMPLIS LE FORMULAIRE
DANS L'ONGLET «PARTENAIRE»

3 ET SURTOUT JE MOTIVE MA DEMANDE EN PRÉCISANT
MA VALEUR D'ENGAGEMENT SUR 1 DES 5 THÈMES CI-APRÈS



Besoin d'un conseil ? Besoin d'aide ? Le Pôle Marque est à votre disposition !

marque@siba-bassin-arcachon.fr / Tél : 05 57 52 75 87



!!! LES VALEURS DE LA MARQUE !!!

1

« **Travailler et entreprendre sur le Bassin** » :

Tout ce qui **dynamise l'économie locale** par la formation, la transmission, le management, l'innovation...

P.04

2

Une implication : **l'effort environnemental et/ou les actions de sensibilisation** autour de notre environnement

P.05

3

La mise en avant de la **production locale**, des services et des produits du Bassin

P.06

4

La mise en avant d'une **offre**, d'une **action** ou d'une **expérience** « **Vraies Vacances** » **hors saison estivale** ou qui invite à **changer le regard sur le Bassin**

P.07

5

Une **implication** auprès des **habitants** qui permet d'**animer, de faire vivre toute l'année le Bassin et de rassembler**

P.07

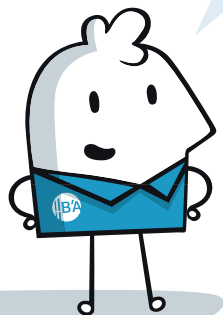


Communiquer et diffuser des informations relatives au Bassin d'Arcachon, **de manière positive et en toute occasion**

L'esprit d'équipe, entre partenaires de la marque, figure au premier plan des valeurs que nous partageons.

1 Valoriser « Travailler et entreprendre sur le Bassin »

- Valoriser la main d'oeuvre locale qui a une vraie envie de progresser et de faire progresser le territoire parce qu'elle a envie d'y rester (qualité de vie).
- Faciliter l'intégration du personnel saisonnier.
- Contribuer à la formation locale. Proposer de prendre des stagiaires dans l'enceinte de son établissement, créer des liens avec les centres de formation du territoire, les lycées...
- Valoriser l'ancrage au territoire et sa haute qualité environnementale, en tant qu'atouts économiques.
- Créer ou intégrer des espaces de travail partagés (CoWorking) afin d'encourager l'échange, l'ouverture et l'innovation.

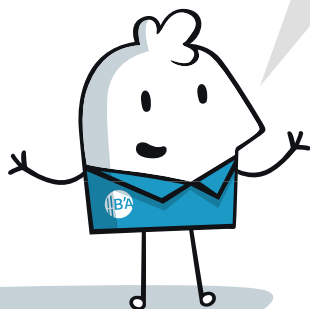


- Favoriser et faciliter la transmission de nos métiers traditionnels à forte valeur maritime et forestière.
- S'inscrire pleinement dans les opportunités de la croissance bleue (secteurs marins et maritimes)
- Développer un projet innovant qui participe au dynamisme économique du territoire

2

Valoriser l'effort environnemental et la sensibilisation autour de notre environnement

- Mettre en avant **les produits plus respectueux de l'environnement** (ex : mettre en tête de gondole les produits sans pesticide...)
 - **Proposer des gestes simples, des messages adaptés à la saison** (Ex : utiliser une crème solaire minérale plutôt que chimique, ne pas appliquer automatiquement d'antifouling sur son bateau...)
 - **Réduire son impact sur le milieu et les paysages**
Éviter le gaspillage, faire des économies d'énergie...
 - **Faire connaître et valoriser les initiatives environnementales** (y compris les associations) qui sont très identitaires au Bassin
 - **Valoriser auprès de ses salariés, saisonniers... l'utilisation des transports en commun, du vélo, des navettes maritimes...** Toute action qui permet de désengorger les routes.
- Préciser à nos hôtes et visiteurs qu'au-delà de l'activité touristique, le Bassin est un milieu de vie qui englobe de **nombreuses activités maritimes nécessitant un regard bienveillant.**



3

Valoriser la production, les services et les produits du Bassin

- **Rendre visible la production et l'offre locales**
- **Favoriser la sous-traitance locale**
- **Mettre en avant des produits, des artistes, des artisans du Bassin.** Pas uniquement ce qui est identitaire mais bien ce qui est produit localement (Made in Bassin). Ex : Eau des Abatilles, huîtres Arcachon-Cap Ferret, Foie gras du Bassin, poissons de la Criée d'Arcachon, les glaces Sorbet d'Amour, les Dunes Blanches, les cafés torréfiés sur le Bassin...
- **Faire vivre localement le Bassin en favorisant l'économie circulaire** (marchés, producteurs à proximité)
- **Consommer local** pour les entreprises, les collectivités, les cantines, les résidents...
- **Pour les ostréiculteurs** : s'investir dans la construction et la représentation de la marque Huitres Arcachon Cap Ferret.



4

La mise en avant d'une **offre**, d'une **action** ou d'une **expérience « Vraies Vacances » hors saison estivale** ou qui invite à **changer le regard sur le Bassin**

- Proposer **sur son site internet ou sur ses réseaux sociaux, une expérience de vraies vacances à l'automne, en hiver ou au printemps**
- Inciter à la **découverte des espaces naturels** avec ceux qui en assurent la préservation
- **Toujours indiquer à nos hôtes, à travers des conseils éclairés, que le territoire est petit mais que les temps à parcourir sont longs en été.** Il existe des alternatives : transports en commun, vélo, navettes maritimes...

5

Vivre et animer le Bassin



- Une **implication** auprès des **habitants** qui permet d'**animer, de faire vivre toute l'année le Bassin**
- Créer du lien entre les habitants des communes, rassembler autour de notre identité « Bassin »
- **Valoriser la vie associative .**
Calendrier des événements à partager

NOTRE TERRITOIRE MARQUE NOTRE IDENTITÉ

||| BASSIN
||| D'ARCACHON

