

e-réseaux

BASSIN D'ARCACHON

Notice technique

Visualiser l'ensemble des réseaux d'assainissement des eaux usées
et des eaux pluviales

Réaliser un plan de masse indiquant la position souhaitée
de votre regard de branchement au réseau d'eaux usées

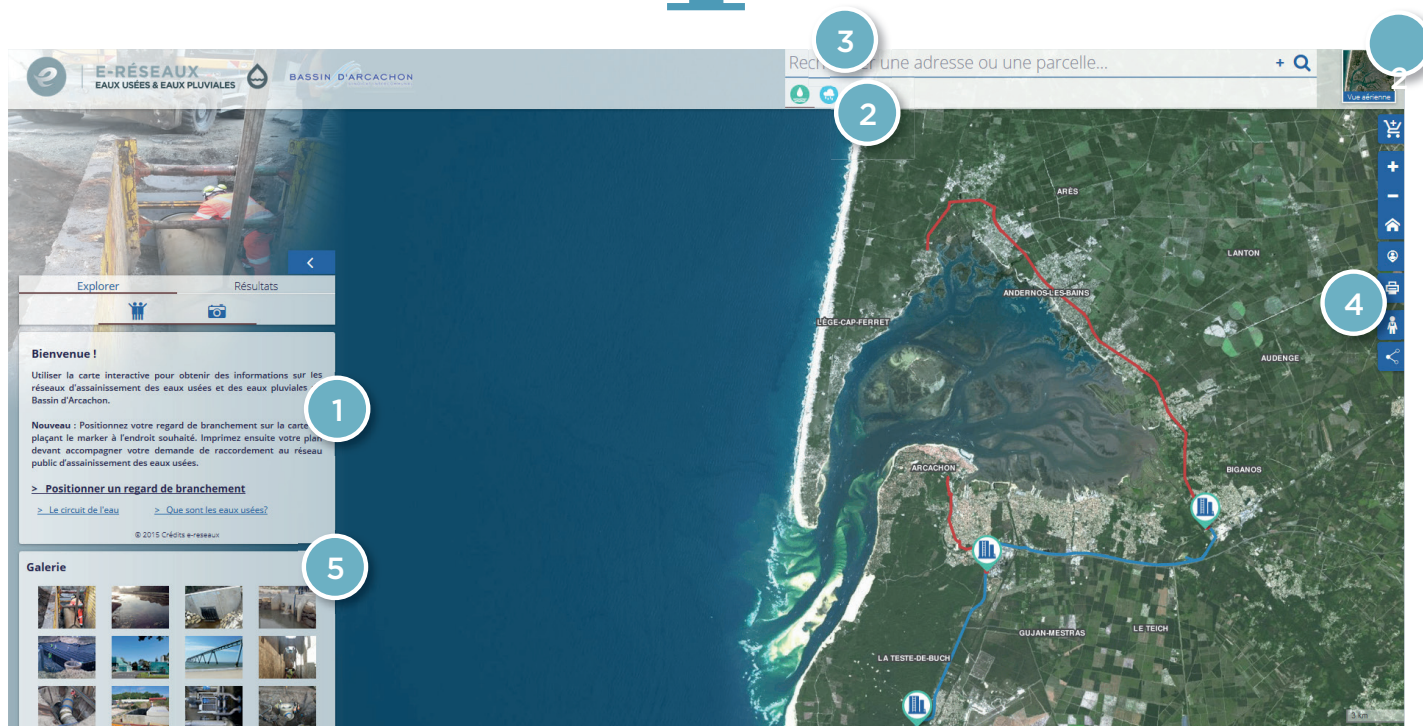


Pour effectuer une demande de raccordement au réseau public d'assainissement des eaux usées,
vous devez transmettre, au SIBA, la fiche de renseignements accompagnée du plan de masse
indiquant la position souhaitée de votre regard de branchement.

L'application web E-Reseaux va vous aider dans vos démarches.

E-Réseaux est une application web cartographique gérée et actualisée par le Pôle de Ressources numériques du SIBA. Cette application permet aux administrés des 10 communes du Bassin de visualiser l'ensemble des réseaux d'eaux usées et d'eaux pluviales.

LES FONCTIONNALITÉS DE L'APPLICATION



1

LE MENU DE PRÉSENTATION

Le menu de présentation de l'application permet d'accéder à des informations destinées à sensibiliser le grand public sur les questions d'assainissement et du cycle de l'eau.

Une nouvelle fonctionnalité permet désormais à l'utilisateur de positionner un regard de branchement dans l'optique d'une demande de raccordement au réseau d'assainissement des eaux usées.

2

CONSULTATION DE DONNÉES GÉOLOCALISÉES

La première fonctionnalité de l'application est de pouvoir afficher des données géolocalisées sous formes de couches, elles-mêmes réparties en deux grands blocs thématiques :

- Assainissement des eaux usées
- Assainissement des eaux pluviales

Ces données thématiques sont rendues affichables avec deux fonds de plans possibles :

- Vue aérienne
- Plan cadastral

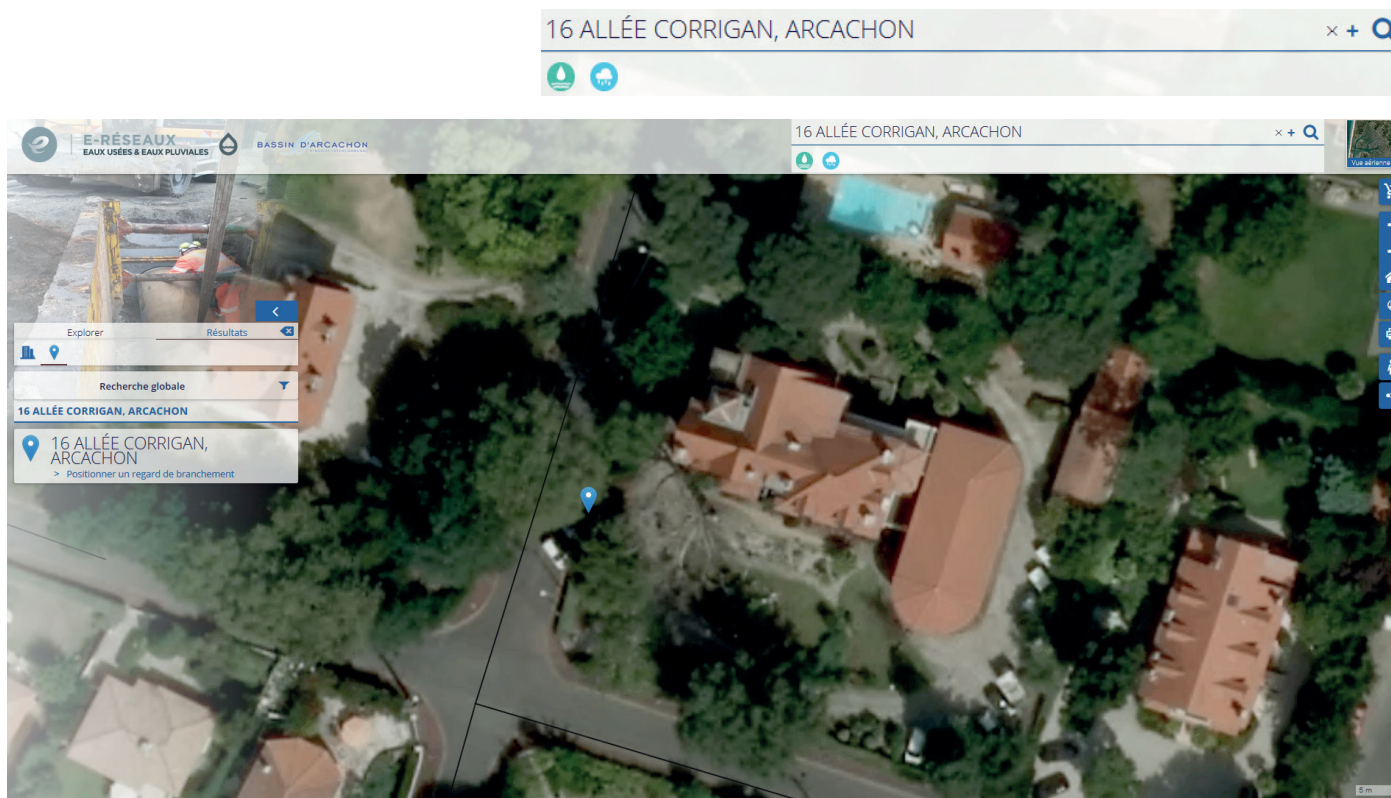


Pour accéder à l'application :
<http://geo.bassin-arcachon.com/e-reseaux/>

3

| RECHERCHE

Une fonction de recherche permet à l'administré de rechercher très facilement une localisation (adresse et référence cadastrale)



4

| LA BARRE DE NAVIGATION

La barre de navigation de l'application présente les fonctions suivantes :

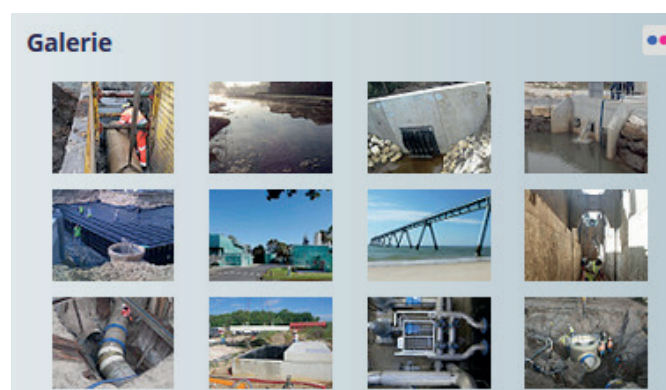
- Zoom avant
- Zoom arrière
- Retour à la carte initiale
- Positionnement sur la carte à partir du positionnement GPS
- Impression de la carte
- Accès à la fonction Google Street View
- Repartage de la carte chargée sous forme de lien ou de QR Code

5

| ALBUM PHOTO

Cette fonctionnalité permet à l'utilisateur d'accéder à un album photo référençant quelques ouvrages d'assainissement et travaux réalisés par le SIBA (eaux usées et eaux pluviales).


Ces photos sont géolocalisées, ce qui signifie que le clic sur l'une d'entre elles ramène à la position du lieu ou de l'ouvrage sur la carte.



ÉDITION D'UN PLAN DE SITUATION AVEC POSITIONNEMENT D'UN REGARD DE BRANCHEMENT

Dans le cas d'une demande de raccordement au réseau d'assainissement des eaux usées du SIBA, l'application E-Réseaux vous permet de réaliser le plan de masse indiquant la position souhaitée du regard de branchement. Ce plan doit accompagner la fiche de demande de raccordement notamment disponible sur le site internet du SIBA.

La démarche est la suivante :

- A | Après recherche de la localisation souhaitée (adresse ou parcelle), l'utilisateur peut lancer la fonction «Positionner un regard de branchement».
- B | Un logo de travaux s'affiche : , sa position est ajustable par l'utilisateur
- C | Une fois le regard de branchement positionné, vous pouvez éditer votre demande au format PDF et l'envoyer par mail à l'adresse administration@siba-bassin-arcachon.fr ou l'envoyer au format papier à l'adresse postale du SIBA indiquée en bas de page. Le service de l'assainissement examinera la faisabilité de votre projet.



16 ALLÉE CORRIGAN, ARCACHON

Exemple de fiche réalisée en vue d'être envoyée avec le projet

Fiche de demande de raccordement (disponible sur le site internet du SIBA)